

COMPOSITIONS TYPIQUES:

MUR RÉSISTANCE AU FEU 3/4 HRES REQUISE
 (2" x 4" + 1 GYPSE F.C. 5/8" CHAQUE CÔTÉ)

M1 PLANCHER DU SOUS-SOL
 • FINI DE PLANCHER (VOIR FINIS SUR PLAN)
 • DALLE DE BÉTON 4" D'ÉPAISSEUR (VOIR ING.)
 • TRELLIS MÉTALLIQUE 6" x 6" 6/6 (VOIR ING.)
 • POLYÉTHYLÈNE .006"
 • ISOLANT RIGIDE 2" D'ÉPAISSEUR SUR UNE LARGEUR DE 4'-0" SUR TOUT LE PÉRIMÈTRE
 • PIERRE NETTE 3/4" x 8" D'ÉPAISSEUR
 • SOL NON-REMANÉ

M2 PLANCHER DU REZ-DE-CHAUSSEE & BALCON
 • FINI DE PLANCHER (VOIR FINIS SUR PLANS)
 • CONTREPLAQUÉ 1/2" VISSÉ & COLLÉ
 • TULE VINYLE (EXISTANT À CONSERVER)
 • SUPPORT DE PLANCHER (EXISTANT À CONSERVER)
 • SOLIVES DE BOIS (EXISTANT À CONSERVER)
 • LAINE DE ROCHE 3-1/2"
 • FOURRURES DE BOIS 1" x 4" @ 2'-0" c/c
 • GYPSE 5/8" F.C. PEINTURÉ

M3 TOITURE (BÂTIMENT EXISTANT)
 • BARDEAU D'ASPHALTE EXISTANT
 • MEMBRANE DE PAPIER NOIR 15 LIS. EXISTANTE
 • PLANCHE EMBOUTEVÉE EXISTANTE
 • CHEVRONS EXISTANTS
 • LAINE ISOLANTE R-40
 • PARE-VAPEUR POLYÉTHYLÈNE .006"
 • FOURRURES DE BOIS 1" x 4" @ 2'-0" c/c
 • GYPSE 5/8" F.C. PEINTURÉ

M4 TOITURE (ÉDICULE)
 • MEMBRANE BI-COUCHE ÉLASTOMÈRE
 • CONTREPLAQUÉ 3/4" ÉPAIS.
 • SOLIVES AJOURÉES EN BOIS (VOIR ING.)
 • LAINE ISOLANTE R-40
 • PARE-VAPEUR POLYÉTHYLÈNE .006"
 • FOURRURES DE BOIS 1" x 4" @ 2'-0" c/c
 • GYPSE 5/8" F.C. PEINTURÉ

M5 MUR DE FONDATION F-1 (ÉDICULE)
 • BÉTON APPARENT FINI JET DE SABLE)
 • 2 X 1/2" D'ISOLANT RIGIDE
 • CONTREPLAQUÉ 5/8"
 • GYPSE 1/2" PEINTURÉ

M6 MUR DE FONDATION F-2 (ÉDICULE)
 • REVÊTEMENT HYDROFUGE
 • BÉTON COLÉ 8". VOIR STRUCTURE
 • 2 X 1/2" D'ISOLANT RIGIDE

M7 MUR EXTÉRIEUR M-1 (MUR EXTÉRIEUR À REFAIRE)
 • GYPSE 1/2"
 • COLOMBAGE MÉTALLIQUE 2 1/2" @ 16" c/c À 1" DU MUR EXISTANT
 • ISOLANT GICLÉ 3" D'ÉPAISSEUR
 • MUR EXISTANT

M8 MUR DE EXISTANT M-2 (ISOLATION INTÉRIÈURE DU MUR EXISTANT)
 • GYPSE 1/2"
 • COLOMBAGE DE BOIS 2" x 3" @ 16" c/c À 1" DU MUR EXISTANT
 • ISOLANT GICLÉ 3" D'ÉPAISSEUR
 • MUR DE PIERRE EXISTANT

M9 MUR EXTÉRIEUR M-3 (REPLUSSAGE FINI MAÇONNERIE)
 • MAÇONNERIE 4" D'ÉPAIS
 • ESPACE D'AIR 1"
 • ISOLANT ET PARE-AIR R-4
 • OSSATURE EN BOIS 2" x 6" @ 16" c/c
 • LAINE ISOLANTE R-20
 • PARE-VAPEUR POLYÉTHYLÈNE .006"
 • FOURRURES 1" x 4" @ 2'-0" c/c
 • GYPSE 5/8" F.C. PEINTURÉ

M10 MUR EXTÉRIEUR M-4 (REPLUSSAGE FINI GYPSE)
 • GYPSE 5/8" F.C.
 • OSSATURE EN BOIS 2" x 4" @ 16" c/c
 • ISOLANT GICLÉ 3"
 • PANNÉAU ACOLOMBÉ 7/16"
 • LAINE ISOLANTE (PLEINE ÉPAISSEUR)
 • 2 x OSSATURE EN BOIS 2" x 6" @ 16" c/c
 • PARE-VAPEUR POLYÉTHYLÈNE .006"
 • FOURRURES 1" x 4" @ 2'-0" c/c
 • GYPSE 5/8" F.C. PEINTURÉ

M11 MUR EXTÉRIEUR M-5 (ÉDICULE)
 • DÉCLIN DE BOIS
 • FOURRURES 1" x 3" @ 16" c/c
 • PANNÉAU ISOLANT ET PARE-AIR R-4
 • OSSATURE EN BOIS 2" x 6" (VOIR ING. POUR ESPACEMENT)
 • LAINE ISOLANTE R-20
 • PARE-VAPEUR POLYÉTHYLÈNE .006"
 • FOURRURES 1" x 4" @ 2'-0" c/c
 • GYPSE 5/8" F.C. PEINTURÉ

M12 MUR EXTÉRIEUR M-6 (PRESSIÈRE)
 • GYPSE 5/8" F.C. PEINTURÉ
 • FOURRURES 1" x 3" @ 2'-0" c/c
 • MUR EXISTANT À CONSERVER

M13 MUR EXTÉRIEUR M-7 (ISOLATION EXTÉRIÈURE)
 • ISOLANT GICLÉ 3"
 • MEMBRANE (2 COUCHES)
 • MUR DE MAÇONNERIE EXISTANT À CONSERVER
 • VOIR ING. POUR NOUVEAU DRAIN FRANÇAIS

M14 MUR EXTÉRIEUR M-8 (REPLUSSAGE D'OUVERTURE)
 • MAÇONNERIE 4" D'ÉPAIS
 • ESPACE D'AIR 1"
 • ISOLANT ET PARE-AIR R-4
 • OSSATURE EN BOIS 2" x 6" @ 16" c/c
 • LAINE ISOLANTE R-20
 • PARE-VAPEUR POLYÉTHYLÈNE .006"
 • MONTANTS 2" x 3" @ 2'-0" c/c
 • GYPSE 1/2" PEINTURÉ

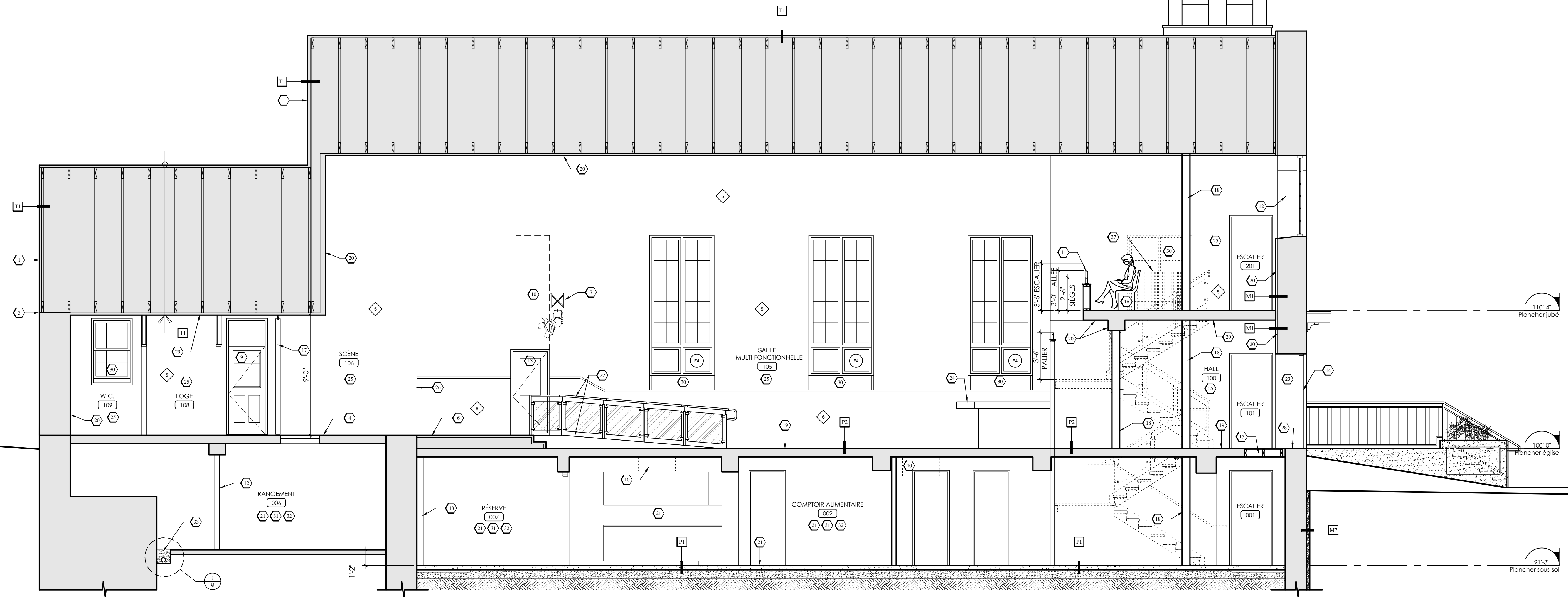
M15 MUR M-2 (ÉDICULE / EXISTANT)
 • GYPSE 5/8" F.C. PEINTURÉ
 • MONTANTS DE BOIS 2" x 4" @ 16" c/c
 • ESPACE D'AIR 1"
 • PIERRE EXISTANTE À CONSERVER

NOTES DE CONSTRUCTION - COUPE LONGITUDINALE

- 1 NOUVEAU FINI DE DÉCLIN DE BOIS 3/4"
- 2 PEINTURER LES SURFACES EN BOIS.
- 3 NOUVEAU SOLIN MÉTALLIQUE & REJET D'EAU ENTRE LE NOUVEAU PAREMENT ET LA MAÇONNERIE EXISTANTE.
- 4 RAGRÉER LE PLANCHER SUITE À L'ENLÈVEMENT DU MUR
- 5 NOUVEAUX SOLINS MÉTALLIQUES EN ACIER GALVANISÉ AU POURTOUR DES TOITURES ET MARQUÈSES.
- 6 PLANCHER DE LA SCÈNE: RAGRÉER LES SURFACES DU BOIS FRANC EXISTANT, SABLER ET VERNIR
- 7 RAIL D'ÉCLAIRAGE (VOIR ING.)
- 8 NOUVEAU BARDEAU DE TOITURE (VOIR DEVIS)
- 9 NOUVELLE PORTE ET CADRE, VOIR TABLEAU
- 10 OUVERTURE À REMPLIR, VOIR DÉTAIL 2/A16
- 11 NOUVEAU MURET ET GARDE-CORPS - VOIR DÉTAIL 4/A17
- 12 NOUVELLE COLONNE, VOIR ING. RECOUVRIR DE 2 GYPSES 5/8" F.C. ET PEINTURER
- 13 ÉLARGIR L'OUVERTURE EXISTANTE AFIN D'INSTALLER UNE NOUVELLE PORTE DE 36" DE LARGE ET FOURNIR ET INSTALLER UN SYSTÈME D'OUVERTURE DE PORTE AUTOMATIQUE AVEC BOUTON POUSSOIR DES DEUX CÔTÉS, POUR ACCÈS AUX HANDICAPÉS.
- 14 PORTE, CADRE ET SEUIL EN BOIS EXISTANTS À RESTAURER ET PEINTURER

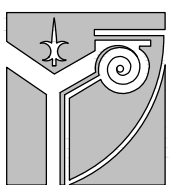
- 15 SECTION DE PLANCHER À CONSTRUIRE (VOIR ING.)
- 16 NOUVEAUX SIÈGES FIXES, VOIR DEVIS
- 17 NOUVEAU RIDEAU DE SCÈNE, VOIR DEVIS
- 18 COUVRIR COLONNE EXISTANTE DE 2 GYPSES 5/8" F.C.
- 19 PLANCHER: RAGRÉER LES SURFACES ET PRÉPARER POUR L'APPLICATION DU NOUVEAU FINI DE PLANCHER
- 20 FOURRURES DE BOIS 1" x 4" + GYPSE 1/2" PEINTURÉ
- 21 NOUVEAU PLANCHER (VOIR COMPOSITIONS TYPIQUES), NIVELER LES EMPATTEMENTS EXISTANTS AU MÊME NIVEAU QUE LA NOUVELLE DALLE DE BÉTON.
- 22 NOUVELLE RAMPE D'ACCÈS (PENTE 1:12) ET GARDE-CORPS SIMILAIRE À L'ESCALIER PRINCIPAL, VOIR DÉTAILS SUR PAGE A18
- 23 CADRE DE BOIS EXISTANT À TEINDRE ET VERNIR.
- 24 NOUVEAU COMPTOIR DE BAR - VOIR DÉTAIL 4/A19
- 25 MURS EXTÉRIEURS: NOUVEAUX COLOMBAGES MÉTALLIQUES, ISOLANT, GYPSE ET LAMBRIS (OU APPLICABLE) - VOIR COUPE DE MUR
- 26 FIN DU PAREMENT EN LAMBRIS
- 27 NOUVELLE SECTION DE GARDE-CORPS EN TUBES MÉTALLIQUES PEINTURÉS (TEL QUE L'ESCALIER) DEVANT LA FENÊTRE.
- 28 SEUIL EXISTANT À PEINTURER
- 29 NOUVELLE TRAPPE D'ACCÈS AU PLAFOND 30" x 24". EMPLACEMENT EXACT À ÊTRE DÉTERMINÉ SUR PLACE.

- 30 NOUVEAU CONTOUR DE FENÊTRE EN GYPSE ET ALLÉGÉ INTÉRIÈURE EN BOIS (PLANCHE DE BOIS) ET MOULURE DE BOIS, TEINDRE TOUT LE BOIS.
- 31 PLAFOND: INSTALLER UNE FOURRURE DE BOIS 1" x 4" @ 24" + 3" D'ISOLANT DE FIBRE DE ROCHE ET 2 GYPSES F.C. 5/8".
- 32 PEINTURER TOUTES LES POUTRES APPARENTES EN BOIS.
- 33 NOUVELLE TRANCHÉE DE DRAINAGE - VOIR DÉTAIL 2/A7



1 A14 COUPE LONGITUDINALE CONSTRUCTION

Ech.: 1/4" = 1'-0"

ARCHITECTE:

EMERY
architecte Inc.
 CONSULTANT:

Tél.: (450) 434-2660
 Fax.: (450) 979-9470
 38 Desjardins Est
 Sainte-Thérèse, Qué.
 J7E 1C1

NOTES GÉNÉRALES:

-L'ENTREPRENEUR DEVRA, AVANT DE COMMENCER SON TRAVAIL, POSSÉDER DES PLANS ÉMIS POUR CONSTRUCTION, PRENDRE ET VÉRIFIER SUR PLACE TOUTES LES DIMENSIONS ET AVISER L'ARCHITECTE DE TOUTES ERREURS OU OMISSIONS. AUCUN SUPPLÈMENT OU CRÉDIT NE SERA ACCEPTÉ PAR L'ARCHITECTE, À MOINS QU'IL AIT ÉTÉ APPROUVÉ PAR LE OU LES SIGNATAIRES DU CONTRAT.

-AUCUNE DIMENSION NE DOIT ÊTRE MESURÉE À L'ÉCHELLE SUR LES PLANS.

-AUCUNE FOUILLE DESTRUCTIVE N'AYANT ÉTÉ EFFECTUÉE POUR IDENTIFIER LES DIFFÉRENTS MATÉRIAUX DES CLOISONS, RETOMBÉES DE PLAFOND ET OU AUTRES ÉLÉMENTS EXISTANTS, LES DIFFÉRENTS HAUTEURS, LES DESCRIPTIONS ÉNUMÉRÉES CI-DESSOUS SONT DONC APPROXIMATIVES ET NON EXHAUSTIVES. L'ENTREPRENEUR DOIT S'ASSURER DE VÉRIFIER ET D'IDENTIFIER SUR LE SITE LES COMPOSITIONS EXACTES DES CLOISONS À DÉMOLIR, MODIFIER ET OU CONSERVER.

-TOUTES LES DIMENSIONS EXISTANTES INDIQUÉES SUR LES PLANS SONT BASÉES SUR LES PLANS PRÉPARÉS SUITE AU RELEVÉ DES CONDITIONS EXISTANTES. TOUTEFOIS CES DIMENSIONS NE PEUVENT ÊTRE CONSIDÉRÉES COMME PRÉCISES ET OU FINALES NI REPRÉSENTANT EXACTEMENT UN PROFIL FIDÈLE AU BÂTIMENT EXISTANT. PAR CONSÉQUENT, AVANT TOUTE FABRICATION L'ENTREPRENEUR DEVRA S'ASSURER DE LA CONCORDANCE DES NOUVELLES DIMENSIONS PAR RAPPORT AUX DIMENSIONS EXISTANTES RÉELLES.

-TOUT MATÉRIEL EXISTANT RÉCUPÉRÉ POUR LA NOUVELLE CONSTRUCTION DEVRA ÊTRE INSPECTÉ ET APPROUVÉ PAR LE PROPRIÉTAIRE AVANT DE PROCÉDER À SON INSTALLATION. LES MATÉRIAUX DEVRONT ÊTRE INTACTS, LIBRES DE TOUT DÉBRIS, MOISSISSURES OU TOUT AUTRE ÉLÉMENT POUVANT EN REDUIRE L'EFFICACITÉ.

DATE	EMIS POUR:	PAR
18.01.16	ÉMIS POUR SOUMISSION	FE
30.04.15	RÉVISION FENESTRATION	FE
01.04.15	ÉMIS POUR SOUMISSION	FE
05.01.15	RÉVISION GÉNÉRALE	FE



CLIENT:
Val des Lacs

PROJET:
Rénovation & agrandissement du Centre Communautaire

NOM DU DESSIN:
Coupe longitudinale construction

PHASE:
COORDINATION

DATE:
5 JANVIER 2015

ECHELLE:
 1/4" = 1'-0"

DESSINÉ PAR:
 Cyn

CONÇU PAR:
 F.E.

No. PROJET:
 EA 0812-12

FEUILLE No.:

VÉRIFIÉ PAR:
 F.E.

A14