

1 COUPE LONGITUDINALE ÉDICULE

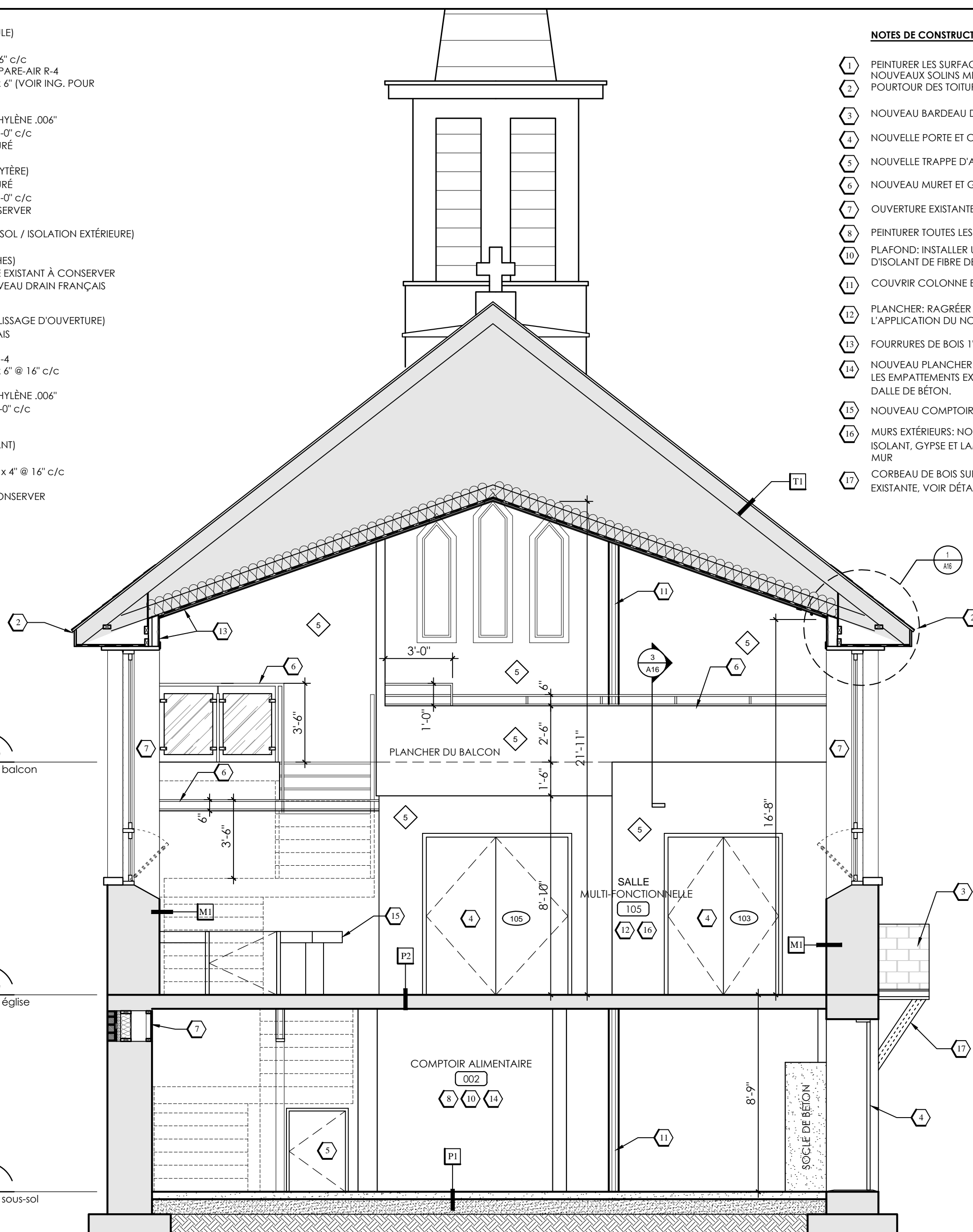
Ech.: 1/4" = 1'-0"

COMPOSITIONS TYPIQUES:

- MUR RÉSISTANCE AU FEU 3/4 HRES REQUISE** (2" x 4" + 1 GYPSE F.C. 5/8" CHAQUE CÔTÉ)
- P1 PLANCHER DU SOUS-SOL**
 - FINI DE PLANCHER (VOIR FINIS SUR PLAN)
 - DALLE DE BÉTON 4" D'ÉPAISSEUR (VOIR ING.)
 - TRELLIS MÉTALLIQUE 6 x 6 6/8 (VOIR ING.)
 - POLYÉTHYLÈNE .006"
 - ISOLANT RIGIDE 2" D'ÉPAISSEUR SUR UNE LARGEUR DE 4'-0" SUR TOUT LE PÉRIMÈTRE
 - PIERRE NETTE 3/4" x 8" D'ÉPAISSEUR
 - SOL NON-REMANIÉ
- P2 PLANCHER DU RÉZ-DE-CHAUSSÉE & BALCON**
 - FINI DE PLANCHER (VOIR FINIS SUR PLANS)
 - CONTREPLAQUÉ 1/2" VISSÉ & COLLÉ
 - TUILE VINYLE (EXISTANT À CONSERVER)
 - SUPPORT DE PLANCHER (EXISTANT À CONSERVER)
 - SOLIVES DE BOIS (EXISTANT À CONSERVER)
 - LAINE DE ROCHER 3-1/2"
 - FOURRURES DE BOIS 1" x 4" @ 2'-0" c/c
 - GYPSE 5/8" F.C. PEINTURÉ
- T1 TOITURE (BÂTIMENT EXISTANT)**
 - BARDEAU D'ASPHALTE EXISTANT
 - MEMBRANE DE PAPIER NOIR 15 LBS. EXISTANTE
 - PLANCHE EMBOUTÉE EXISTANTE
 - CHEVRONS EXISTANTS
 - LAINE ISOLANTE R-40
 - PARE-VAPEUR POLYÉTHYLÈNE .006"
 - FOURRURES DE BOIS 1" x 4" @ 2'-0" c/c
 - GYPSE 5/8" F.C. PEINTURÉ
- T2 TOITURE (ÉDICULE)**
 - MEMBRANE BI-COUCHE ÉLASTOMÈRE
 - CONTREPLAQUÉ 3/4" ÉPAIS
 - SOLIVES AJOURÉES EN BOIS (VOIR ING.)
 - LAINE ISOLANTE R-40
 - PARE-VAPEUR POLYÉTHYLÈNE .006"
 - FOURRURES DE BOIS 1" x 4" @ 2'-0" c/c
 - GYPSE 5/8" F.C. PEINTURÉ
- F1 MUR DE FONDATION F-1 (ÉDICULE)**
 - BÉTON APPARENT (FINI JET DE SABLE)
 - 2 X 1 1/2" D'ISOLANT RIGIDE
 - CONTREPLAQUÉ 5/8"
 - GYPSE 1/2" PEINTURÉ
- F2 MUR DE FONDATION F-2 (ÉDICULE)**
 - REVÈTEMENT HYDROFUGE
 - BÉTON COLÉ 3": VOIR STRUCTURE
 - 2 X 1 1/2" D'ISOLANT RIGIDE
- M1 MUR EXTÉRIEUR M-1 (MUR EXTÉRIEUR À REFAIRE)**
 - GYPSE 1/2" F.C.
 - COLOMBAGE MÉTALLIQUE 2 1/2" @ 16" c/c À 1" DU MUR EXISTANT
 - ISOLANT GICLÉ 3" D'ÉPAISSEUR
 - MUR EXISTANT
- M2 MUR DE EXISTANT M-2 (ISOLATION INTÉRIÈRE DU MUR EXISTANT)**
 - GYPSE 1/2" F.C.
 - COLOMBAGE DE BOIS 2" x 3" @ 16" c/c À 1" DU MUR EXISTANT
 - ISOLANT GICLÉ 3" D'ÉPAISSEUR
 - MUR DE PIERRE EXISTANT
- M3 MUR EXTÉRIEUR M-3 (REMPLISSAGE FINI MAÇONNERIE)**
 - MAÇONNERIE 4" D'ÉPAIS
 - ESPACE D'AIR 1"
 - ISOLANT ET PARE-AIR R-4
 - OSATURE EN BOIS 2" x 4" @ 16" c/c
 - LAINE ISOLANTE R-20
 - PARE-VAPEUR POLYÉTHYLÈNE .006"
 - FOURRURES 1" x 4" @ 2'-0" c/c
 - GYPSE 5/8" F.C. PEINTURÉ
- M4 MUR EXTÉRIEUR M-4 (REMPLISSAGE FINI GYPSE)**
 - GYPSE 5/8" F.C.
 - OSATURE EN BOIS 2" x 4" @ 16" c/c
 - ISOLANT GICLÉ 3"
 - PANNEAU AGGLOMÉRÉ 7/16"
 - LAINE ISOLANTE (PLEINE ÉPAISSEUR)
 - 2 x OSATURE EN BOIS 2" x 4" @ 16" c/c
 - PARE-VAPEUR POLYÉTHYLÈNE .006"
 - FOURRURES 1" x 4" @ 2'-0" c/c
 - GYPSE 5/8" F.C. PEINTURÉ

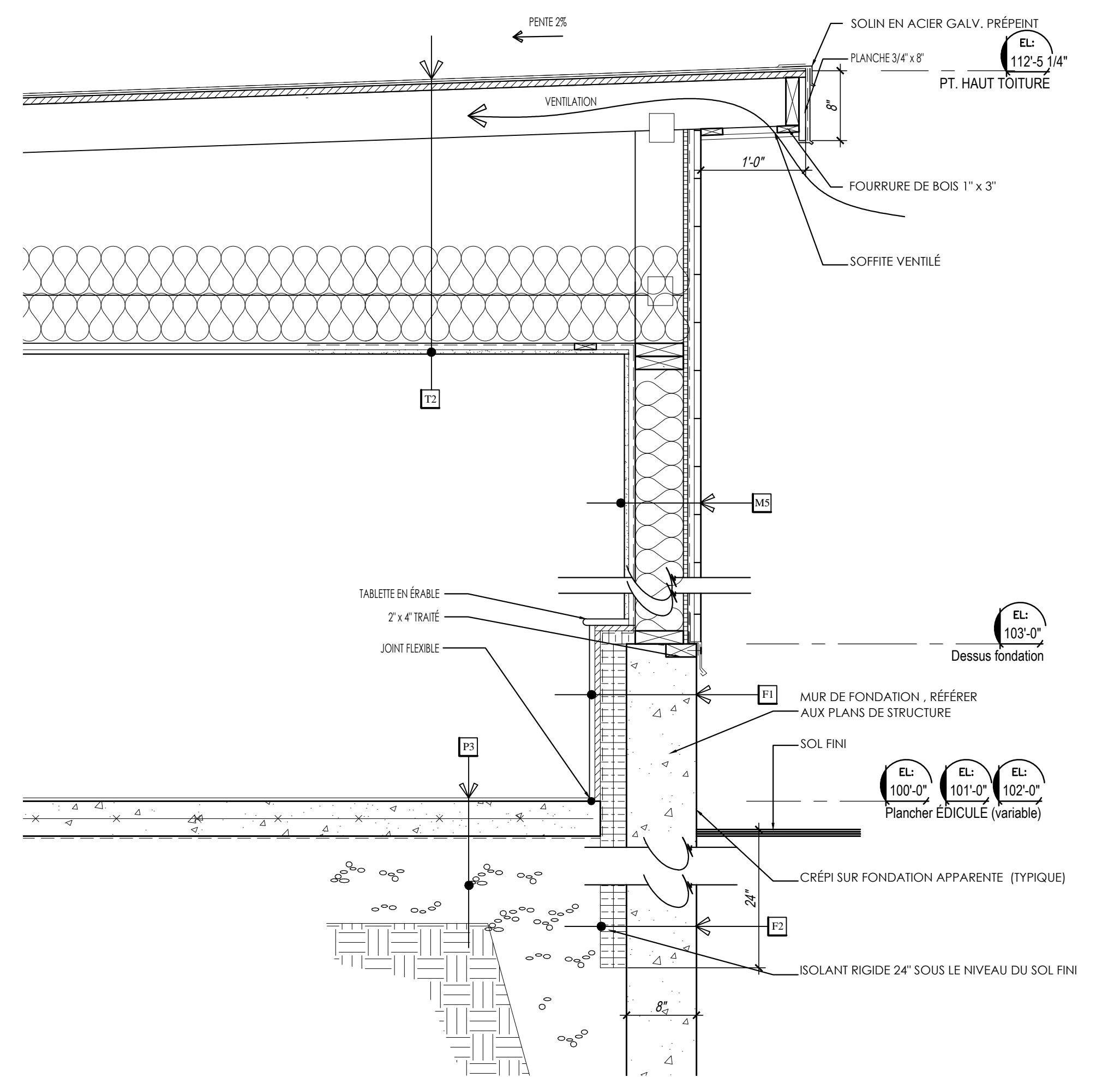
NOTES DE CONSTRUCTION - COUPE LONGITUDINALE

- 1 PEINTURER LES SURFACES EN BOIS
- 2 FOURRURES 1" x 3" @ 16" c/c
- 3 NOUVEAU BARDEAU DE TOITURE (VOIR DEVIS)
- 4 NOUVELLE PORTE ET CADRE, VOIR TABLEAU
- 5 NOUVELLE TRAPPE D'ACCÈS LE PLUS HAUT POSSIBLE, VOIR TABLEAU
- 6 NOUVEAU MURET ET GARDE-CORPS - VOIR DÉTAILS
- 7 OUVERTURE EXISTANTE À BLOQUER - VOIR DÉTAIL 3/A7
- 8 PEINTURER TOUTES LES POUTRES APPARENTES EN BOIS
- 9 PLAFOND: INSTALLER UNE FOURRURE DE BOIS 1" x 4" @ 24" + 3" D'ISOLANT DE FIBRE DE ROCHE ET 2 GYPSES F.C. 5/8"
- 10 COUVRIR COLONNE EXISTANTE DE 2 GYPSES 5/8" F.C.
- 11 PLANCHER: RAGRÉER LES SURFACES ET PRÉPARER POUR L'APPLICATION DU NOUVEAU FINI DE PLANCHER
- 12 FOURRURES DE BOIS 1" x 4" + GYPSE 1/2" PEINTURÉ
- 13 NOUVEAU PLANCHER (VOIR COMPOSITIONS TYPIQUES). NIVELER LES EMPATEMENTS EXISTANTS AU MÊME NIVEAU QUE LA NOUVELLE DALLE DE BÉTON.
- 14 NOUVEAU COMPTOIR DE BAR - VOIR DÉTAIL 4/19
- 15 MURS EXTÉRIEURS: NOUVEAUX COLOMBAGES MÉTALLIQUES, ISOLANT, GYPSE ET LAMBRIS (OU APPLICABLE) - VOIR COUPE DE MUR
- 16 CORBEAU DE BOIS SUR SUPPORT EXISTANT POUR MARQUISE EXISTANTE, VOIR DÉTAIL 2/A11



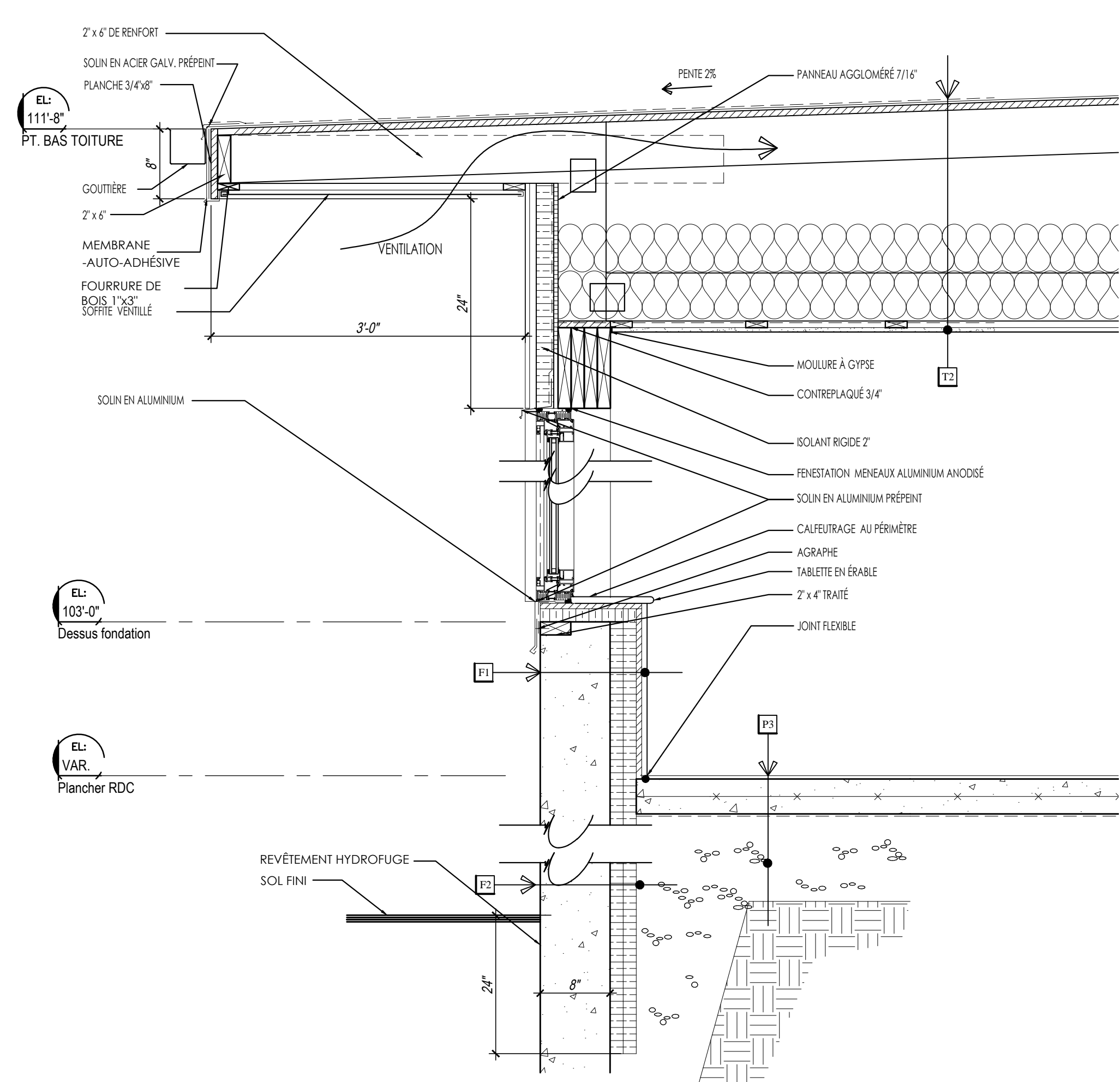
2 COUPE TRANSVERSALE CONSTRUCTION

Ech.: 1/4" = 1'-0"



3 COUPE TRANSVERSALE ÉDICULE MUR ARRIÈRE

Ech.: 1" = 1'-0"



4 COUPE TRANSVERSALE / ÉDICULE MUR AVANT

Ech.: 1" = 1'-0"

ARCHITECTE:

EMERY
architecte Inc.
 CONSULTANT:

Tél.: (450) 434-2660
 Fax.: (450) 979-9470
 38 Desjardins Est
 Sainte-Thérèse, Qué.
 J7E 1C1

NOTES GÉNÉRALES:

-L'ENTREPRENEUR DE VRA, AVANT DE COMMENCER SON TRAVAIL, POSSÉDER DES PLANS ÉMIS POUR CONSTRUCTION, PRENDRE ET VÉRIFIER SUR PLACE TOUTES LES DIMENSIONS ET AVISER L'ARCHITECTE DE TOUTES ERREURS OU OMISSIONS. AUCUN SUPPLÉMENT OU CRÉDIT NE SERA ACCEPTÉ PAR L'ARCHITECTE, À MOINS QU'IL AIT ÉTÉ APPROUVÉ PAR LE OU LES SIGNATAIRES DU CONTRAT.

-AUCUNE DIMENSION NE DOIT ÊTRE MESURÉE À L'ÉCHELLE SUR LES PLANS.

-AUCUNE FOUILLE DESTRUCTIVE N'AYANT ÉTÉ EFFECTUÉE POUR IDENTIFIER LES DIFFÉRENTS MATÉRIAUX DES CLOISONS, RETOMBÉES DE PLAFOND ET OU AUTRES ÉLÉMENTS EXISTANTS, LES DIFFÉRENTS HAUTEURS, LES DESCRIPTIONS ÉNUMÉRÉES CI-DESSOUS SONT DONC APPROXIMATIVES ET NON EXHAUSTIVES. L'ENTREPRENEUR DOIT S'ASSURER DE VÉRIFIER ET D'IDENTIFIER SUR LE SITE LES COMPOSITIONS EXACTES DES CLOISONS À DÉMOLIR, MODIFIER ET OU CONSERVER.

-TOUTES LES DIMENSIONS EXISTANTES INDIQUÉES SUR LES PLANS SONT BASÉES SUR LES PLANS PRÉPARÉS SUITE AU RELEVÉ DES CONDITIONS EXISTANTES. TOUTEFOIS CES DIMENSIONS NE PEUVENT ÊTRE CONSIDÉRÉES COMME PRÉCISES ET OU FINALES NI REPRÉSENTANT EXACTEMENT UN PROFIL FIDÈLE AU BÂTIMENT EXISTANT. PAR CONSÉQUENT, AVANT TOUTE FABRICATION L'ENTREPRENEUR DE VRA S'ASSURER DE LA CONCORDANCE DES NOUVELLES DIMENSIONS PAR RAPPORT AUX DIMENSIONS EXISTANTES RÉELLES.

-TOUT MATÉRIEL EXISTANT RÉCUPÉRÉ POUR LA NOUVELLE CONSTRUCTION DE VRA ÊTRE INSPECTÉ ET APPROUVÉ PAR LE PROPRIÉTAIRE AVANT DE PROCÉDER À SON INSTALLATION. LES MATÉRIAUX DEVONT ÊTRE INTACTS, LIBRES DE TOUT DÉBRIS, MOISSISSURES OU TOUT AUTRE ÉLÉMENT POUVAANT EN REDUIRE L'EFFICACITÉ.

DATE	ÉMIS POUR:	PAR
18.01.16	ÉMIS POUR SOUMISSION	FE
30.04.15	RÉVISION FENESTRATION	FE
01.04.15	ÉMIS POUR SOUMISSION	FE
05.01.15	RÉVISION GÉNÉRALE	FE



CLIENT:
Val des Lacs

PROJET:
Rénovation & agrandissement du Centre Communautaire

NOM DU DESSIN:
Coupes transversales

PHASE:
COORDINATION

DATE:
5 JANVIER 2015

ECHELLE:
 INDIQUÉE

DESSINÉ PAR:
 Cyn

CONÇU PAR:
 F.E.

No. PROJET:
 EA 0812-12

FEUILLE No.:

A15