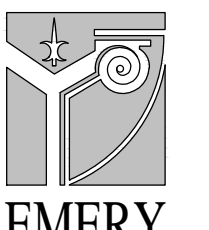


ARCHITECTE:



**EMERY**  
*architecte*  
**Inc.**

CONSULTANT:

Tél.: (450) 434-2660  
Fax.: (450) 979-9470  
38 Desjardins Est  
Sainte-Thérèse, Qué.  
J7E 1C1

**NOTES GÉNÉRALES:**

-L'ENTREPRENEUR DEVRA, AVANT DE COMMENCER SON TRAVAIL, POSSÉDER DES PLANS ÉMIS POUR CONSTRUCTION, PRENDRE ET VÉRIFIER SUR PLACE TOUTES LES DIMENSIONS ET AVISER L'ARCHITECTE DE TOUTES ERREURS OU OMISSIONS. AUCUN SUPPLÉMENT OU CRÉDIT NE SERA ACCEPTÉ PAR L'ARCHITECTE, À MOINS QU'IL AIT ÉTÉ APPROUVÉ PAR LE OU LES SIGNATAIRES DU CONTRAT.

-AUCUNE DIMENSION NE DOIT ÊTRE MESURÉE À L'ÉCHELLE SUR LES PLANS.

-AUCUNE FOUILLE DESTRUCTIVE N'AYANT ÉTÉ EFFECTUÉE POUR IDENTIFIER LES DIFFÉRENTS MATÉRIELS DES CLOISONS, RETOMBÉES DE PLAFOND ET OU AUTRES ÉLÉMENTS EXISTANTS, LES DIFFÉRENTS HAUTEURS, LES DESCRIPTIONS ÉNUMÉRÉES CI-DESSOUS SONT DONC APPROXIMATIVES ET NON EXHAUSTIVES. L'ENTREPRENEUR DOIT S'ASSURER DE VÉRIFIER ET D'IDENTIFIER SUR LE SITE LES COMPOSITIONS EXACTES DES CLOISONS À DÉMOLIR, MODIFIER ET OU CONSERVER.

-TOUTES LES DIMENSIONS EXISTANTES INDIQUÉES SUR LES PLANS SONT BASÉES SUR LES PLANS PRÉPARÉS SUITE AU RELEVÉ DES CONDITIONS EXISTANTES. TOUTEFOIS CES DIMENSIONS NE PEUVENT ÊTRE CONSIDÉRÉES COMME PRÉCISES ET OU FINALES NI REPRÉSENTANT EXACTEMENT UN PROFIL FIDÈLE AU BÂTIMENT EXISTANT. PAR CONSÉQUENT, AVANT TOUTE FABRICATION L'ENTREPRENEUR DEVRA S'ASSURER DE LA CONCORDANCE DES NOUVELLES DIMENSIONS PAR RAPPORT AUX DIMENSIONS EXISTANTES RÉELLES.

-TOUT MATÉRIEL EXISTANT RÉCUPÉRÉ POUR LA NOUVELLE CONSTRUCTION DEVRA ÊTRE INSPECTÉ ET APPROUVÉ PAR LE PROPRIÉTAIRE AVANT DE PROCÉDER À SON INSTALLATION. LES MATÉRIELS DEVONT ÊTRE INTACTS, LIBRES DE TOUT DÉBRIS, MOISSISSURES OU TOUT AUTRE ÉLÉMENT POUVANT EN REDUIRE L'EFFICACITÉ.

18.01.16	ÉMIS POUR SOUMISSION	FE
30.04.15	RÉVISION FENESTRATION	FE
01.04.15	ÉMIS POUR SOUMISSION	FE
05.01.15	RÉVISION GÉNÉRALE	FE
DATE	EMIS POUR:	PAR



CLIENT: **Val des Lacs**

PROJET: **Rénovation & agrandissement du Centre Communautaire**

NOM DU DESSIN: **Détails d'escalier**

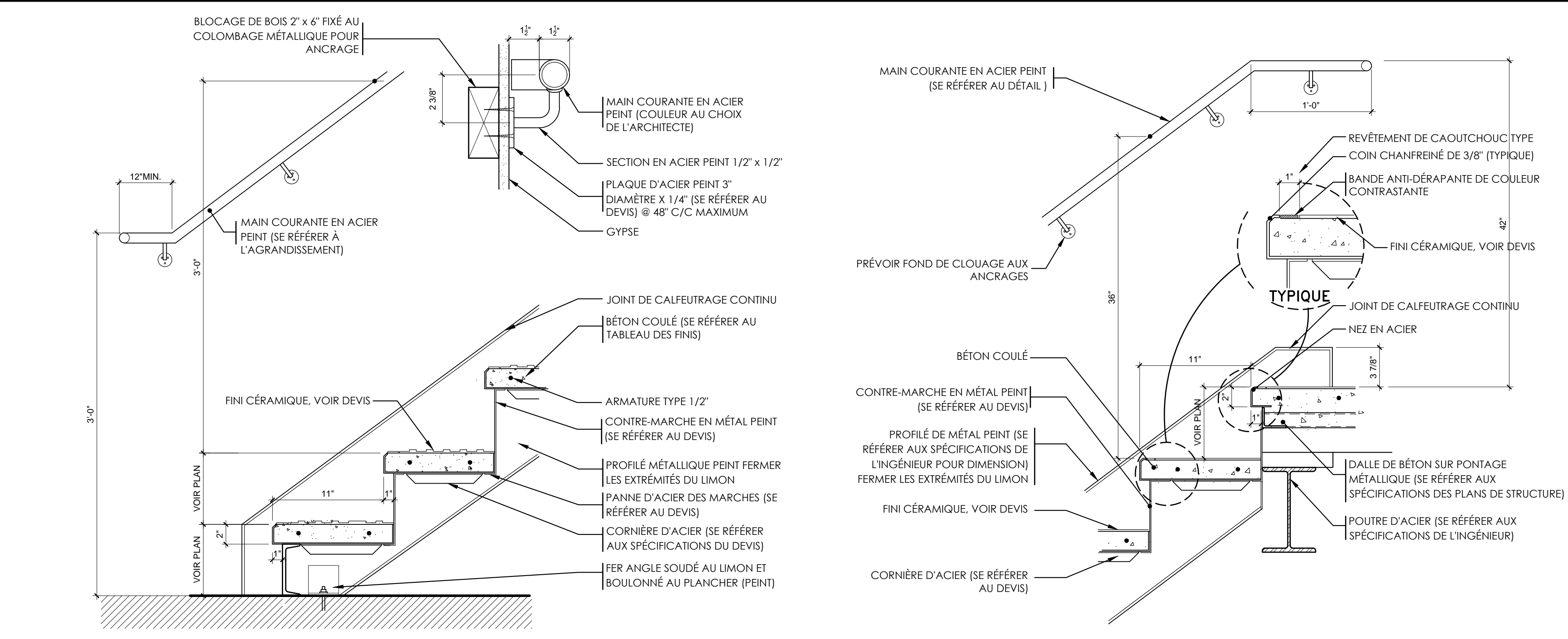
PHASE: **COORDINATION**

DATE: **5 JANVIER 2015**

ECHELLE: **INDIQUÉE** No. PROJET: **EA 0812-12**

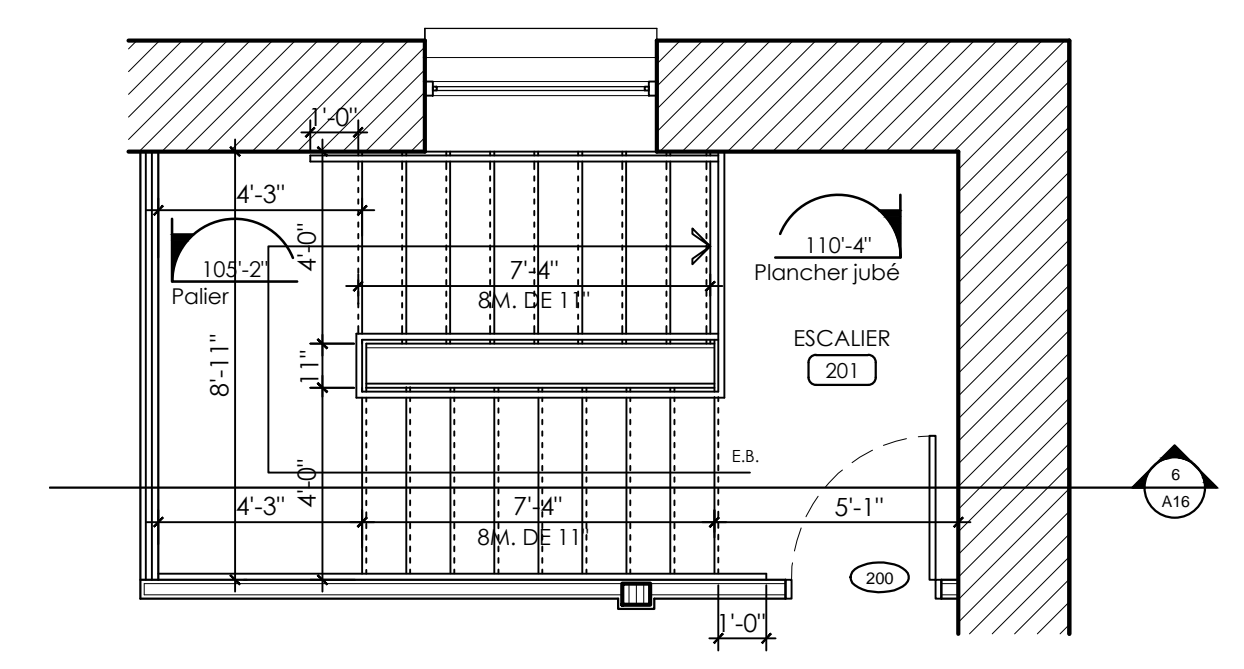
DESSINÉ PAR: **Cyn** FEUILLE No.:

CONÇU PAR: **F.E.** VÉRIFIÉ PAR: **F.E.** **A18**

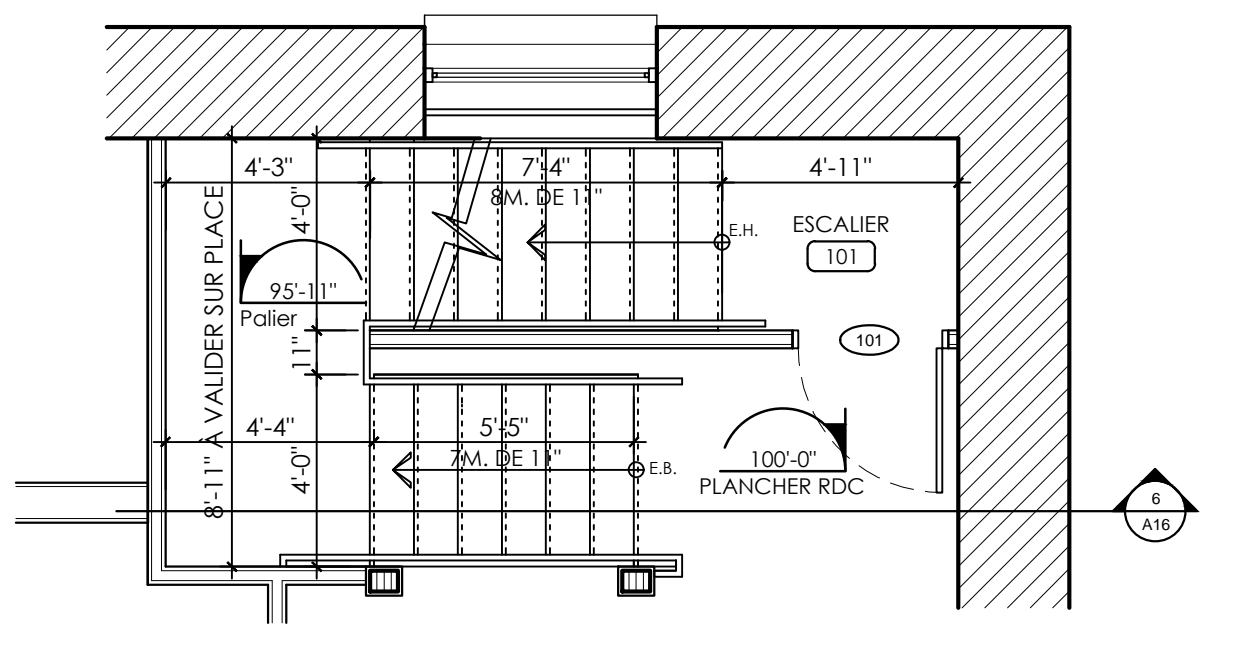


3 DÉTAIL DES MARCHES ESCALIER PRINCIPAL

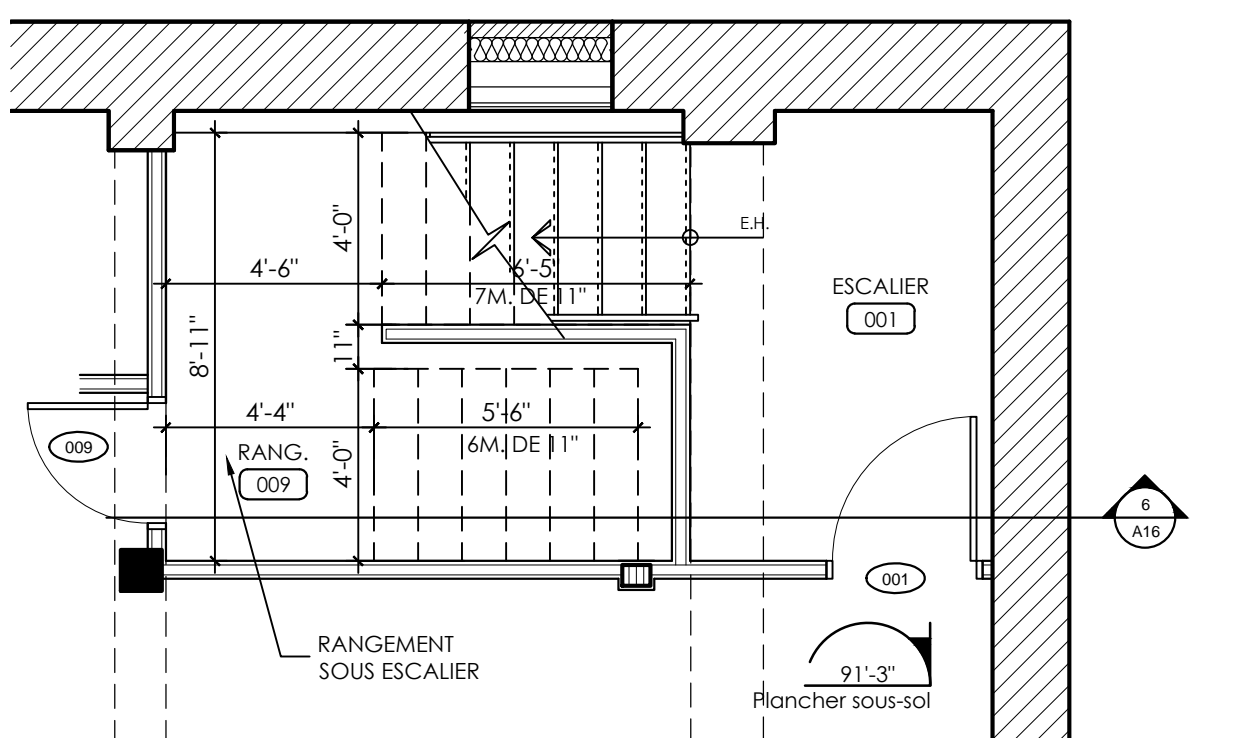
Ech.: 1/2" = 1'-0"



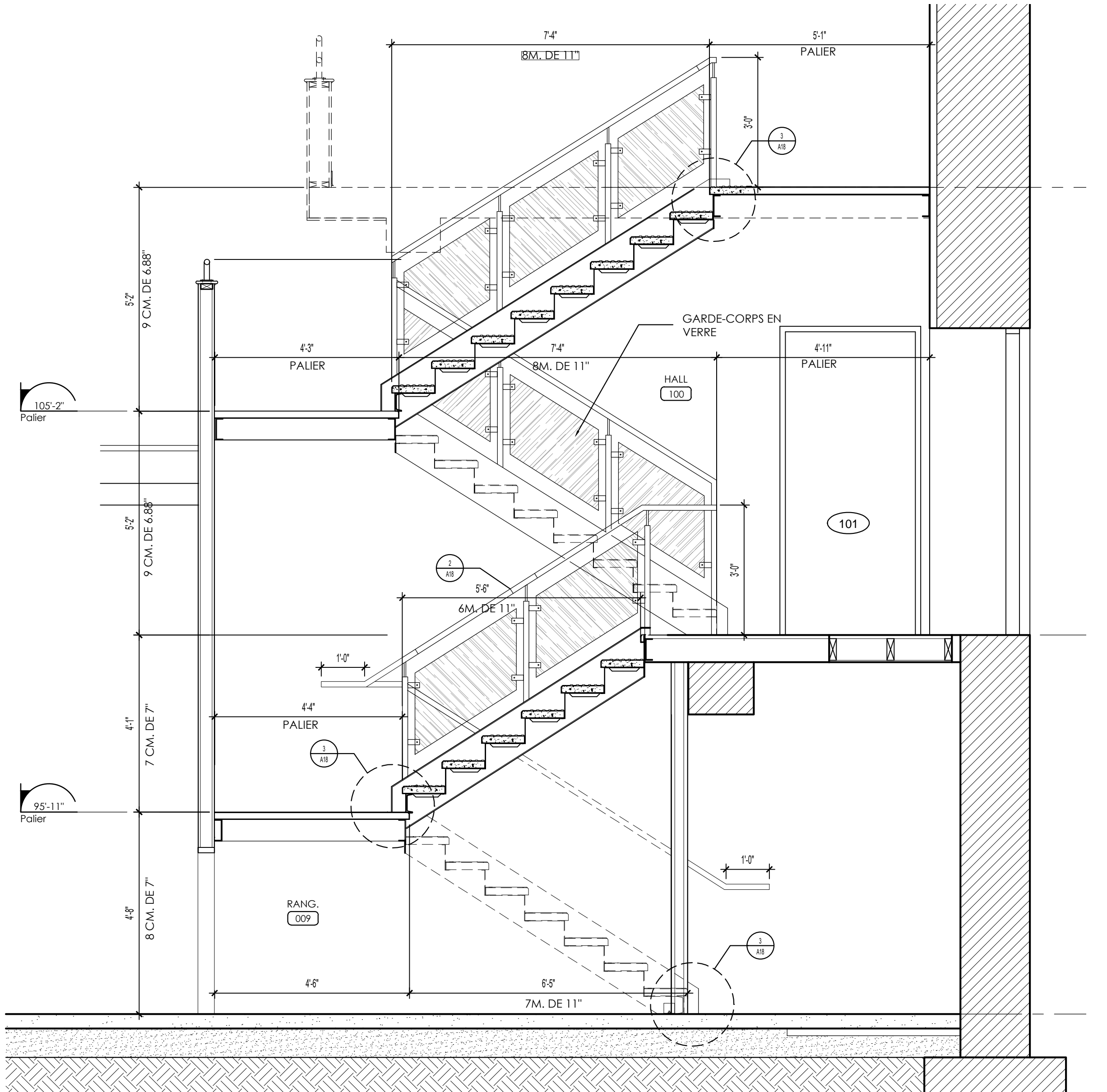
PLAN / BALCON



PLAN / REZ-DE-CHAUSSÉE



PLAN / SOUS-SOL



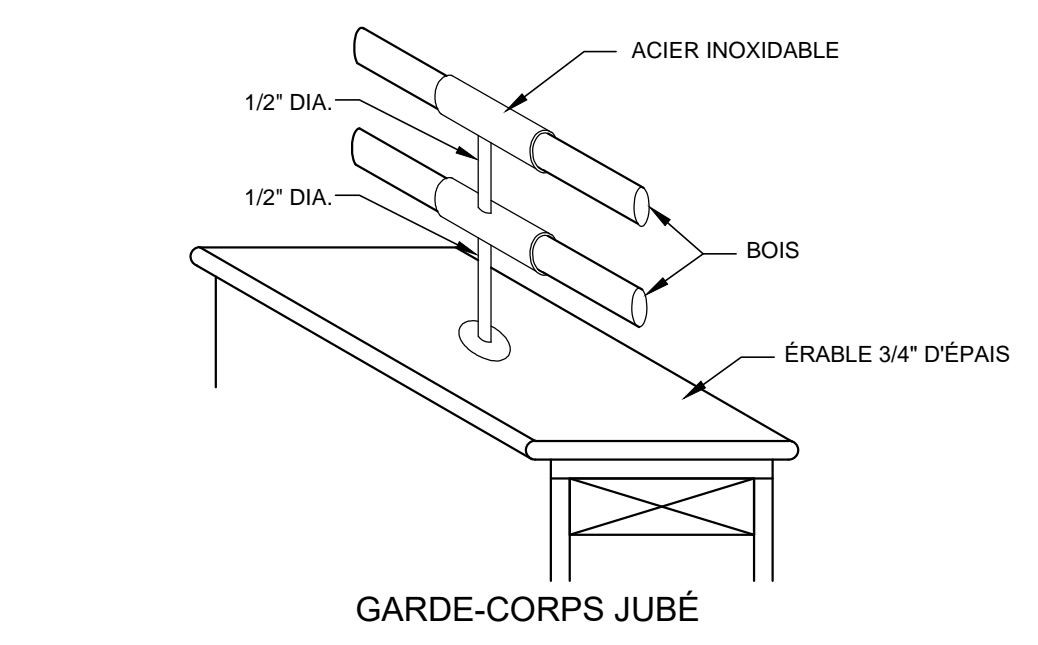
COUPE

Ech.: 1/2" = 1'-0"

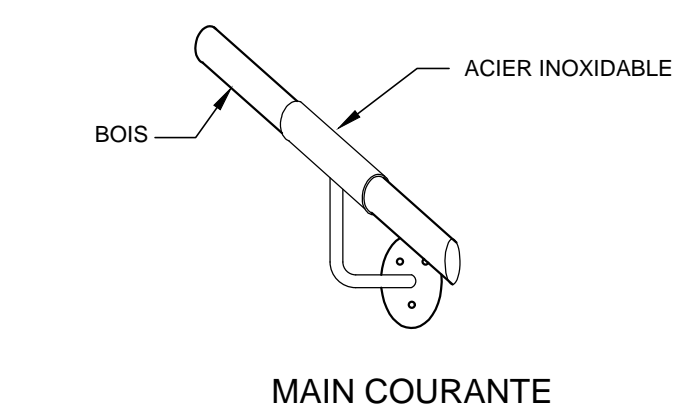
4 DÉTAIL DE L'ESCALIER

Ech.: 1" = 1'-0"

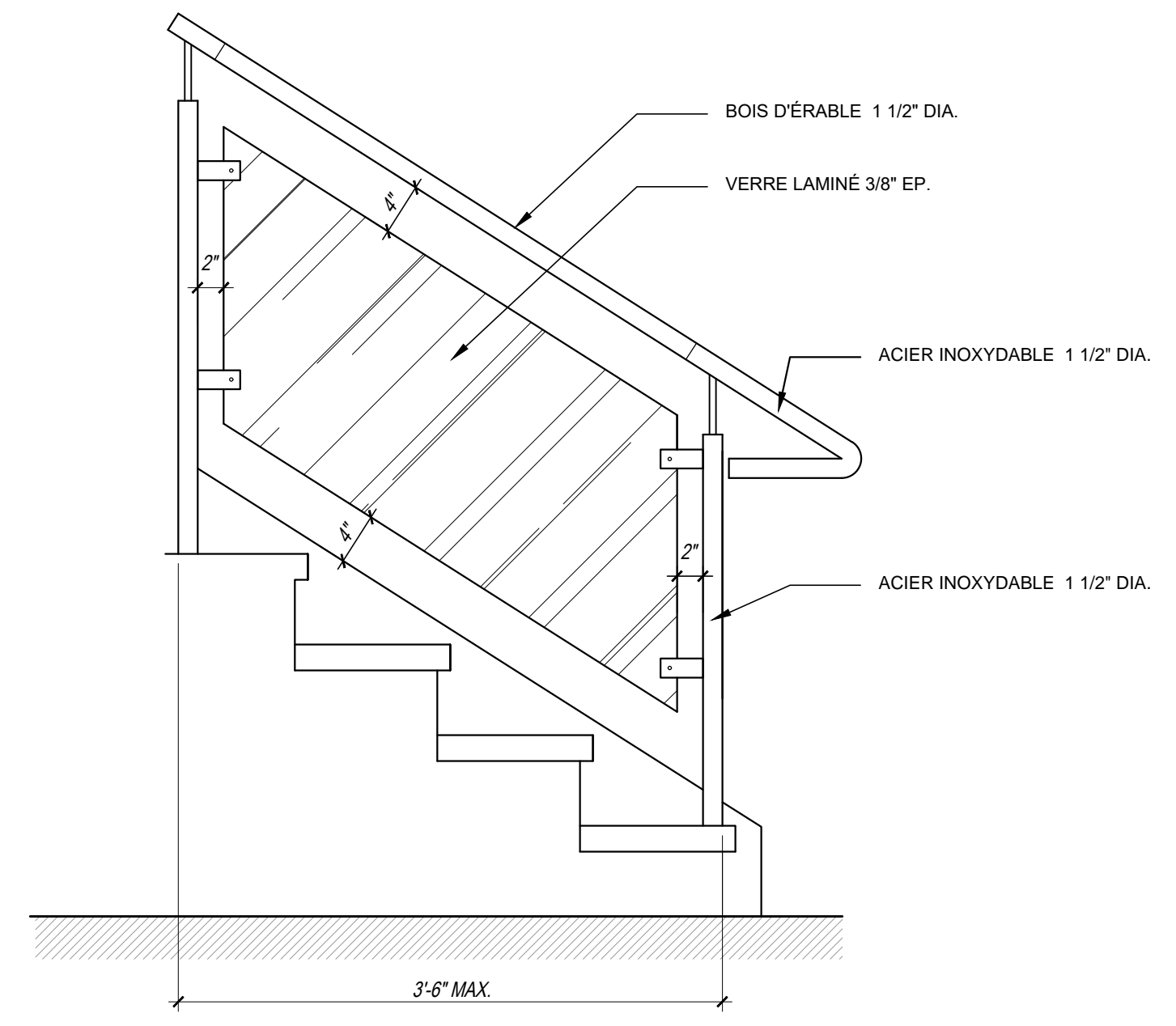
1 A18



GARDE-CORPS JUBÉ



MAIN COURANTE



2 DÉTAIL TIPIQUE DE GARDE-CORPS ESCALIER, RAMPE POUR SCÈNE & BALCON

Ech.: 1" = 1'-0"