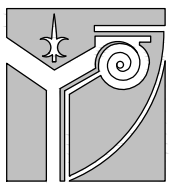


ARCHITECTE:



EMERY

architecte  
Inc.

Tél.: (450) 434-2660

Fax.: (450) 979-9470

38 Desjardins Est

Sainte-Thérèse, Qué.

J7E 1C1

CONSULTANT:

**NOTES GÉNÉRALES:**

-L'ENTREPRENEUR DEVRA, AVANT DE COMMENCER SON TRAVAIL, POSSÉDER DES PLANS ÉMIS POUR CONSTRUCTION, PRENDRE ET VÉRIFIER SUR PLACE TOUTES LES DIMENSIONS ET AVISER L'ARCHITECTE DE TOUTES ERREURS OU OMISSIONS. AUCUN SUPPLÉMENT OU CRÉDIT NE SERA ACCEPTÉ PAR L'ARCHITECTE, À MOINS QU'IL AIT ÉTÉ APPROUVÉ PAR LE OU LES SIGNATAIRES DU CONTRAT.

-AUCUNE DIMENSION NE DOIT ÊTRE MESURÉE À L'ÉCHELLE SUR LES PLANS.

-AUCUNE FOUILLE DESTRUCTIVE N'AYANT ÉTÉ EFFECTUÉE POUR IDENTIFIER LES DIFFÉRENTS MATÉRIAUX DES CLOISONS, RETOMBÉES DE PLAFOND ET OU AUTRES ÉLÉMENTS EXISTANTS, LES DIFFÉRENTES HAUTEURS, LES DESCRIPTIONS ÉNUMÉRÉES CI-DESSOUS SONT DONC APPROXIMATIVES ET NON EXHAUSTIVES. L'ENTREPRENEUR DOIT S'ASSURER DE VÉRIFIER ET D'IDENTIFIER SUR LE SITE LES COMPOSITIONS EXACTES DES CLOISONS À DÉMOLIR, MODIFIER ET OU CONSERVER.

-TOUTES LES DIMENSIONS EXISTANTES INDIQUÉES SUR LES PLANS SONT BASÉES SUR LES PLANS PRÉPARÉS SUITE AU RELEVÉ DES CONDITIONS EXISTANTES. TOUTEFOIS CES DIMENSIONS NE PEUVENT ÊTRE CONSIDÉRÉES COMME PRÉCISES ET OU FINALES NI REPRÉSENTANT EXACTEMENT UN PROFIL FIDÈLE AU BÂTIMENT EXISTANT. PAR CONSÉQUENT, AVANT TOUTE FABRICATION L'ENTREPRENEUR DEVRA S'ASSURER DE LA CONCORDANCE DES NOUVELLES DIMENSIONS PAR RAPPORT AUX DIMENSIONS EXISTANTES RÉELLES.

-TOUT MATÉRIEL EXISTANT RÉCUPÉRÉ POUR LA NOUVELLE CONSTRUCTION DEVRA ÊTRE INSPECTÉ ET APPROUVÉ PAR LE PROPRIÉTAIRE AVANT DE PROCÉDER À SON INSTALLATION. LES MATÉRIAUX DEVRONT ÊTRE INTACTS, LIBRES DE TOUT DÉBRIS, MOISSISSURES OU TOUT AUTRE ÉLÉMENT POUVANT EN REDUIRE L'EFFICACITÉ.

18.01.16	ÉMIS POUR SOUMISSION	FE
30.04.15	RÉVISION FENESTRATION	FE
01.04.15	ÉMIS POUR SOUMISSION	FE
05.01.15	RÉVISION GÉNÉRALE	FE
DATE	ÉMIS POUR:	PAR

SCEAU:



CLIENT:

**Val des Lacs**

PROJET:

Rénovation & agrandissement du Centre Communautaire

NOM DU DESSIN:

Élévation gauche existant & démolition

PHASE:

COORDINATION

DATE:

5 JANVIER 2015

ECHELLE:

1/4" = 1'-0"

No. PROJET:

EA 0812-12

DESSINÉ PAR:

Cyn

FEUILLE No.:

CONÇU PAR:

F.E.

VÉRIFIÉ PAR:

F.E.

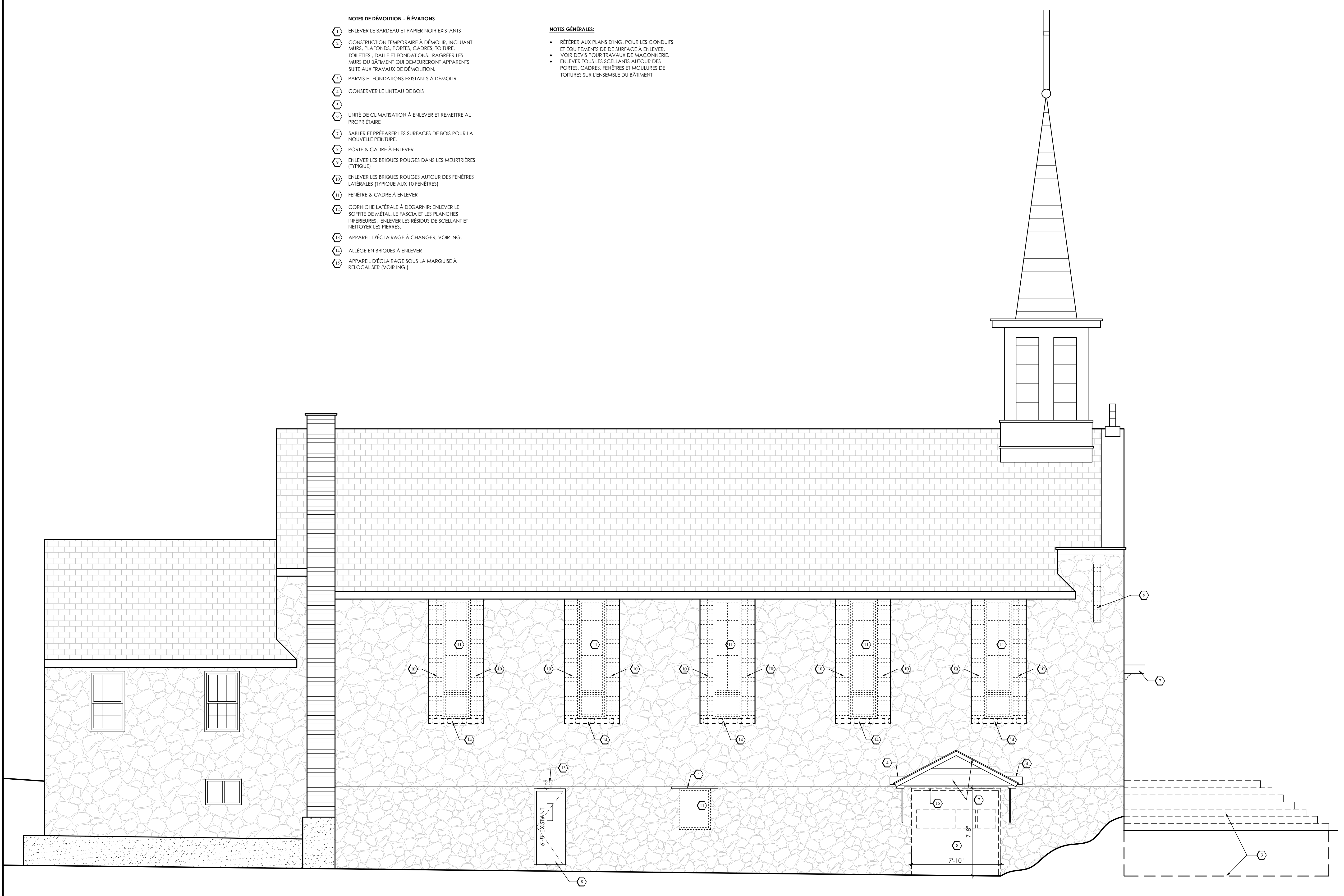
**A4**

**NOTES DE DÉMOLITION - ÉLÉVATIONS**

- 1 ENLEVER LE BARDEAU ET PAPIER NOIR EXISTANTS
- 2 CONSTRUCTION TEMPORAIRE À DÉMOLIR, INCLUANT MURS, PLAFONDS, PORTES, CADRES, TOITURE, TOILETTES, DALLE ET FONDATIONS. RAGRÉER LES MURS DU BÂTIMENT QUI DEMEURERONT APPARENTS SUITE AUX TRAVAUX DE DÉMOLITION.
- 3 PARVIS ET FONDATIONS EXISTANTS À DÉMOLIR
- 4 CONSERVER LE LINTÉAU DE BOIS
- 5
- 6 UNITÉ DE CLIMATISATION À ENLEVER ET REMETTRE AU PROPRIÉTAIRE
- 7 SABLER ET PRÉPARER LES SURFACES DE BOIS POUR LA NOUVELLE PEINTURE.
- 8 PORTE & CADRE À ENLEVER
- 9 ENLEVER LES BRIQUES ROUGES DANS LES MEURTRIÈRES (TYPIQUE)
- 10 ENLEVER LES BRIQUES ROUGES AUTOUR DES FENÊTRES LATÉRALES (TYPIQUE AUX 10 FENÊTRES)
- 11 FENÊTRE & CADRE À ENLEVER
- 12 CORNICHE LATÉRALE À DÉGARNIR: ENLEVER LE SOFFITE DE MÉTAL, LE FASCIA ET LES PLANCHES INFÉRIEURES. ENLEVER LES RÉSIDUS DE SCELLANT ET NETTOYER LES PIÈRES.
- 13 APPAREIL D'ÉCLAIRAGE À CHANGER, VOIR ING.
- 14 ALLÈGE EN BRIQUES À ENLEVER
- 15 APPAREIL D'ÉCLAIRAGE SOUS LA MARQUISE À RELOCALISER (VOIR ING.)

**NOTES GÉNÉRALES:**

- RÉFÉRER AUX PLANS D'ING. POUR LES CONDUITS ET ÉQUIPEMENTS DE DE SURFACE À ENLEVER.
- VOIR DÉVIS POUR TRAVAUX DE MAÇONNERIE.
- ENLEVER TOUTS LES SCELLANTS AUTOUR DES PORTES, CADRES, FENÊTRES ET MOULURES DE TOITURES SUR L'ENSEMBLE DU BÂTIMENT



1  
A4 ÉLÉVATION LATÉRALE GAUCHE (STATIONNEMENT)  
EXISTANT & DÉMOLITION

Ech.: 1/4" = 1'-0"