

PRESBYTÈRE EXISTANT

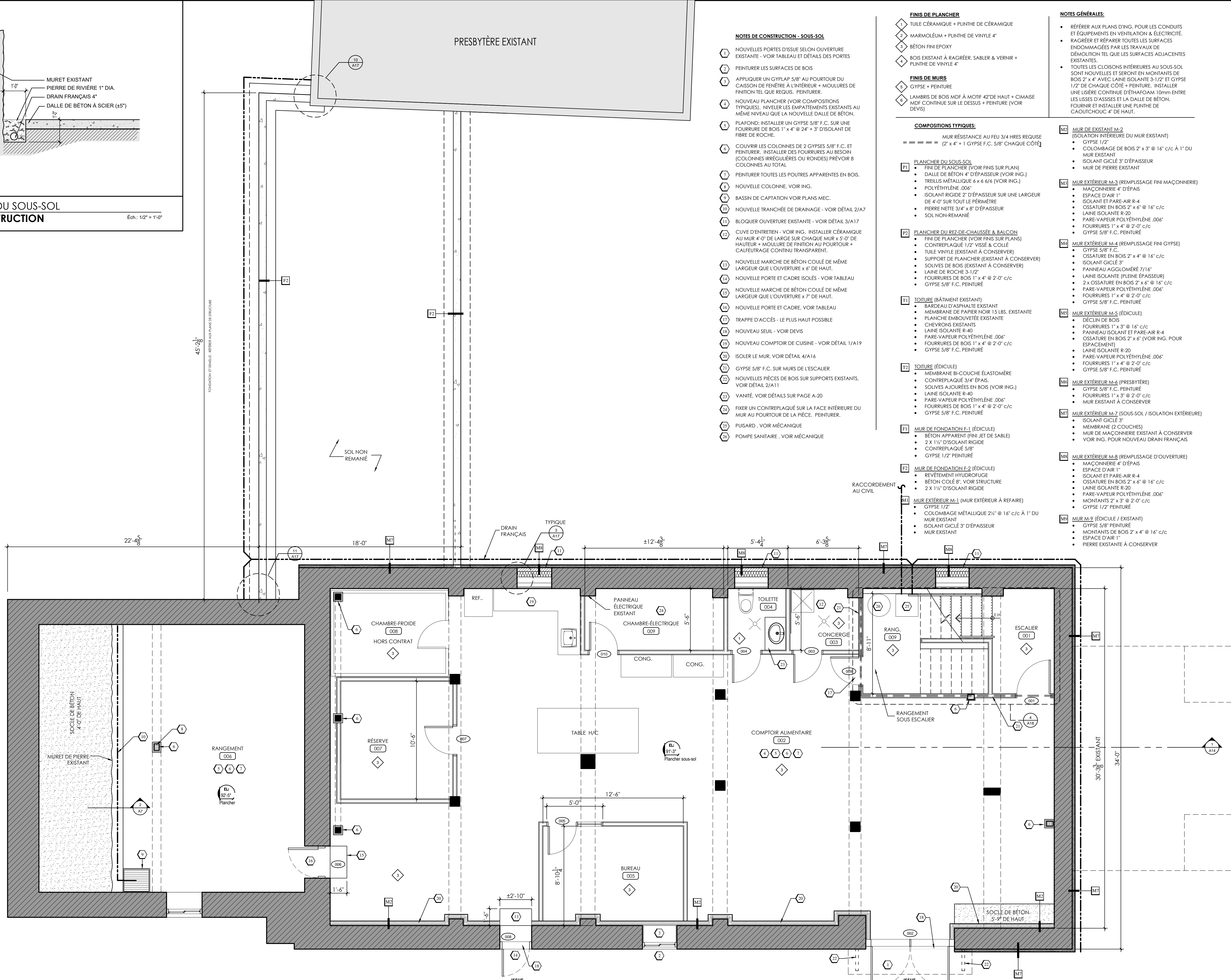
NOTES DE CONSTRUCTION - SOUS-SOL

- 1 NOUVELLES PORTES D'OUVERTURE EXISTANTES - VOIR TABLEAU ET DÉTAILS DES PORTES
- 2 PEINTURER LES SURFACES DE BOIS
- 3 APPLIQUER UN GYPLAP 5/8" AU POURTOUR DU CAISSON DE FENÊTRE À L'INTÉRIEUR + MOULURES DE FINITION TEL QUE REQUIS. PEINTURER.
- 4 NOUVEAU PLANCHER (VOIR COMPOSITIONS TYPIQUES). NIVELER LES EMPATTEMENTS EXISTANTS AU MÊME NIVEAU QUE LA NOUVELLE DALLE DE BÉTON.
- 5 PLAFOND. INSTALLER UN GYPSE 5/8" F.C. SUR UNE FOURRURE DE BOIS 1" x 4" @ 24" + 3" D'ISOLANT DE FIBRE DE ROCHE.
- 6 COUVRIER LES COLONNES DE 2 GYPSES 5/8" F.C. ET PEINTURER. INSTALLER DES FOURRURES AU BESOIN (COLONNES IRRÉGULIÈRES OU RONDES) PRÉVOIR 8 COLONNES AU TOTAL
- 7 PEINTURER TOUTES LES POUTRES APPARENTES EN BOIS.
- 8 NOUVELLE COLONNE. VOIR ING.
- 9 BASSIN DE CAPTION VOIR PLANS MEC.
- 10 NOUVELLE TRANCHÉE DE DRAINAGE - VOIR DÉTAIL 2/A7
- 11 BLOQUER L'OUVERTURE EXISTANTE - VOIR DÉTAIL 3/A17
- 12 CUVE D'ENTRETIEN - VOIR ING. INSTALLER CÉRAMIQUE AU MUR 4'-0" DE LARGE SUR CHAQUE MUR x 5'-0" DE HAUTEUR + MOULURE DE FINITION AU POURTOUR + CALFEUTRAGE CONTINU TRANSPARENT.
- 13 NOUVELLE MARCHÉ DE BÉTON COULÉ DE MÊME LARGEUR QUE L'OUVERTURE x 6" DE HAUT.
- 14 NOUVELLE PORTE ET CADRE ISOLÉS - VOIR TABLEAU
- 15 NOUVELLE MARCHÉ DE BÉTON COULÉ DE MÊME LARGEUR QUE L'OUVERTURE x 7" DE HAUT.
- 16 NOUVELLE PORTE ET CADRE. VOIR TABLEAU
- 17 TRAPPE D'ACCÈS - LE PLUS HAUT POSSIBLE
- 18 NOUVEAU SEUIL - VOIR DEVIS
- 19 NOUVEAU COMPTOIR DE CUISINE - VOIR DÉTAIL 1/A19
- 20 ISOLER LE MUR. VOIR DÉTAIL 4/A16
- 21 GYPSE 5/8" F.C. SUR MURS DE L'ESCALIER
- 22 NOUVELLES PIÈCES DE BOIS SUR SUPPORTS EXISTANTS. VOIR DÉTAIL 2/A11
- 23 VANITÉ. VOIR DÉTAILS SUR PAGE A-20
- 24 FIXER UN CONTREPLAQUÉ SUR LA FACE INTÉRIÈRE DU MUR AU POURTOUR DE LA PIÈCE. PEINTURER.
- 25 PUSARD - VOIR MÉCANIQUE
- 26 POMPE SANITAIRE - VOIR MÉCANIQUE

- FINIS DE PLANCHER**
- 1 TUILE CÉRAMIQUE
 - 2 MARMOLÉUM + PLINTHE DE VINYLE 4"
 - 3 BÉTON FINI EPOXY
 - 4 BOIS EXISTANT À RAGRÉER. SABLER & VERNIR + PLINTHE DE VINYLE 4"
- FINIS DE MURS**
- 5 GYPSE + PEINTURE
 - 6 LAMBRIS DE BOIS MDF À MOTIF 42" DE HAUT + CIMASE MDF CONTINU SUR LE DESSUS + PEINTURE (VOIR DEVIS)
- COMPOSITIONS TYPIQUES:**
- MUR RÉSISTANCE AU FEU 3/4 HRES REQUISE (2" x 4" + 1 GYPSE F.C. 5/8" CHAQUE CÔTÉ)
- PLANCHER DU SOUS-SOL**
- P1 FINI DE PLANCHER (VOIR FINIS SUR PLAN)
 • DALLE DE BÉTON 4" D'ÉPAISSEUR (VOIR ING.)
 • TRELLIS MÉTALLIQUE 6 x 8 6/16 (VOIR ING.)
 • POLYÉTHYLÈNE .006"
 • ISOLANT RIGIDE 2" D'ÉPAISSEUR SUR UNE LARGEUR DE 4'-0" SUR TOUT LE PÉRIMÈTRE
 • PIERRE NETTE 3/4" x 8" D'ÉPAISSEUR
 • SOL NON-REMANIÉ
- P2 PLANCHER DU REZ-DE-CHAUSSEE & BALCON
 • FINI DE PLANCHER (VOIR FINIS SUR PLANS)
 • CONTREPLAQUÉ 1/2" VISSÉ & COLLÉ
 • TUILE VINYLE (EXISTANT À CONSERVER)
 • SUPPORT DE PLANCHER (EXISTANT À CONSERVER)
 • SOLIVES DE BOIS (EXISTANT À CONSERVER)
 • LAINE DE ROCHE 5-1/2"
 • FOURRURES DE BOIS 1" x 4" @ 2'-0" c/c
 • GYPSE 5/8" F.C. PEINTURÉ
- T1 TOITURE (BÂTIMENT EXISTANT)
 • BARDEAU D'ASPHALTE EXISTANT
 • MEMBRANE DE PAPIER NOIR 15 LBS. EXISTANTE
 • PLANCHE EMBOUTEVÉE EXISTANTE
 • CHEVONS EXISTANTS
 • LAINE ISOLANTE R-40
 • PARE-VAPEUR POLYÉTHYLÈNE .006"
 • FOURRURES DE BOIS 1" x 4" @ 2'-0" c/c
 • GYPSE 5/8" F.C. PEINTURÉ
- T2 TOITURE (ÉDICULE)
 • MEMBRANE BI-COUCHE ÉLASTOMÈRE
 • CONTREPLAQUÉ 3/4" ÉPAIS.
 • SOLIVES AJOURÉES EN BOIS (VOIR ING.)
 • LAINE ISOLANTE R-40
 • PARE-VAPEUR POLYÉTHYLÈNE .006"
 • FOURRURES DE BOIS 1" x 4" @ 2'-0" c/c
 • GYPSE 5/8" F.C. PEINTURÉ
- F1 MUR DE FONDATION F-1 (ÉDICULE)
 • BÉTON APPARENT (FINI JET DE SABLE)
 • 2 X 1 1/2" D'ISOLANT RIGIDE
 • CONTREPLAQUÉ 5/8"
 • GYPSE 1/2" PEINTURÉ
- F2 MUR DE FONDATION F-2 (ÉDICULE)
 • REVÊTEMENT HYDROFUGE
 • BÉTON COLÉ 8". VOIR STRUCTURE
 • 2 X 1 1/2" D'ISOLANT RIGIDE
- M1 MUR EXTÉRIEUR M-1 (MUR EXTÉRIEUR À RÉPARER)
 • GYPSE 1/2"
 • COLOMBAGE MÉTALLIQUE 2 1/2" @ 16" c/c À 1" DU MUR EXISTANT
 • ISOLANT GICLÉ 3" D'ÉPAISSEUR
 • MUR EXISTANT

- NOTES GÉNÉRALES:**
- RÉFÉRER AUX PLANS D'ING. POUR LES CONDUITS ET ÉQUIPEMENTS EN VENTILATION & ÉLECTRICITÉ.
 - RAGRÉER ET RÉPARER TOUTES LES SURFACES ENDOMMAGÉES PAR LES TRAVAUX DE DÉMOLITION TEL QUE LES SURFACES ADJACENTES EXISTANTES.
 - TOUTES LES CLOISONS INTÉRIEURES AU SOUS-SOL SONT NOUVELLES ET SERONT EN MONTANTS DE BOIS 2" x 4" AVEC LAINE ISOLANTE 3-1/2" ET GYPSE 1/2" DE CHAQUE CÔTÉ + PEINTURE. INSTALLER UNE LIÈRE CONTINUE D'ÉTHAFOAM 10mm ENTRE LES LIÈRES D'ASSÈS ET LA DALLE DE BÉTON. FOURNIER ET INSTALLER UNE PLINTHE DE CACHTOUCHE 4" DE HAUT.
- M2 MUR DE EXISTANT M-2 (ISOLATION INTÉRIÈRE DU MUR EXISTANT)
 • GYPSE 1/2"
 • COLOMBAGE DE BOIS 2" x 3" @ 16" c/c À 1" DU MUR EXISTANT
 • ISOLANT GICLÉ 3" D'ÉPAISSEUR
 • MUR DE PIERRE EXISTANT
- M3 MUR EXTÉRIEUR M-3 (REMPLISSAGE FINI MAÇONNERIE)
 • MAÇONNERIE 4" D'ÉPAIS
 • ESPACE D'AIR 1"
 • ISOLANT ET PARE-AIR R-4
 • OSSATURE EN BOIS 2" x 6" @ 16" c/c
 • LAINE ISOLANTE R-20
 • PARE-VAPEUR POLYÉTHYLÈNE .006"
 • FOURRURES 1" x 4" @ 2'-0" c/c
 • GYPSE 5/8" F.C. PEINTURÉ
- M4 MUR EXTÉRIEUR M-4 (REMPLISSAGE FINI GYPSE)
 • GYPSE 5/8" F.C.
 • OSSATURE EN BOIS 2" x 4" @ 16" c/c
 • ISOLANT GICLÉ 3"
 • PANNEAU AGGLOMÉRÉ 7/16"
 • LAINE ISOLANTE (PLEINE ÉPAISSEUR)
 • 2x OSSATURE EN BOIS 2" x 6" @ 16" c/c
 • PARE-VAPEUR POLYÉTHYLÈNE .006"
 • FOURRURES 1" x 4" @ 2'-0" c/c
 • GYPSE 5/8" F.C. PEINTURÉ
- M5 MUR EXTÉRIEUR M-5 (ÉDICULE)
 • DÉCLIN DE BOIS
 • FOURRURES 1" x 3" @ 16" c/c
 • PANNEAU ISOLANT ET PARE-AIR R-4
 • OSSATURE EN BOIS 2" x 6" [VOIR ING. POUR ESPACEMENT]
 • LAINE ISOLANTE R-20
 • PARE-VAPEUR POLYÉTHYLÈNE .006"
 • FOURRURES 1" x 4" @ 2'-0" c/c
 • GYPSE 5/8" F.C. PEINTURÉ
- M6 MUR EXTÉRIEUR M-6 (PRESBYTÈRE)
 • GYPSE 5/8" F.C. PEINTURÉ
 • FOURRURES 1" x 3" @ 2'-0" c/c
 • MUR EXISTANT À CONSERVER
- M7 MUR EXTÉRIEUR M-7 (SOUS-SOL / ISOLATION EXTÉRIÈRE)
 • ISOLANT GICLÉ 3"
 • MEMBRANE (2 COUCHES)
 • MUR DE MAÇONNERIE EXISTANT À CONSERVER
 • VOIR ING. POUR NOUVEAU DRAIN FRANÇAIS
- M8 MUR EXTÉRIEUR M-8 (REMPLISSAGE D'OUVERTURE)
 • MAÇONNERIE 4" D'ÉPAIS
 • ESPACE D'AIR 1"
 • ISOLANT ET PARE-AIR R-4
 • OSSATURE EN BOIS 2" x 6" @ 16" c/c
 • LAINE ISOLANTE R-20
 • PARE-VAPEUR POLYÉTHYLÈNE .006"
 • MONTANTS 2" x 4" @ 2'-0" c/c
 • GYPSE 1/2" PEINTURÉ
- M9 MUR M-2 (ÉDICULE / EXISTANT)
 • GYPSE 5/8" F.C. PEINTURÉ
 • LAINE DE MAÇONNERIE EXISTANT À CONSERVER
 • ESPACE D'AIR 1"
 • PIERRE EXISTANTE À CONSERVER

2 PLAN DU SOUS-SOL CONSTRUCTION Ech.: 1/2" = 1'-0"



1 PLAN DU SOUS-SOL CONSTRUCTION Ech.: 1/4" = 1'-0"

ARCHITECTE:

ÉTEL.: (450) 434-2660
 FAX.: (450) 979-9470
 38 Desjardins Est
 Sainte-Thérèse, Qué.
 J7E 1C1

CONSULTANT:

NOTES GÉNÉRALES:

-L'ENTREPRENEUR DEVA, AVANT DE COMMENCER SON TRAVAIL, POSSEDER LES PLANS ÉMIS POUR CONSTRUCTION, PRENDRE ET VÉRIFIER SUR PLACE TOUTES LES DIMENSIONS ET AVISER L'ARCHITECTE DE TOUTES ERREURS OU OMISSIONS. AUCUN SUPPLÉMENT OU CRÉDIT NE SERA ACCEPTÉ PAR L'ARCHITECTE, À MOINS QU'IL AIT ÉTÉ APPROUVÉ PAR LE OU LES SIGNATAIRES DU CONTRAT.

-AUCUNE DIMENSION NE DOIT ÊTRE MESURÉE À L'ÉCHELLE SUR LES PLANS.

-AUCUNE FOUILLE DESTRUCTIVE N'AYANT ÉTÉ EFFECTUÉE POUR IDENTIFIER LES DIFFÉRENTS MATÉRIAUX DES CLOISONS, RETOMBÉES DE PLAFOND ET OU AUTRES ÉLÉMENTS EXISTANTS, LES DIFFÉRENTS HAUTEURS, LES DESCRIPTIONS ÉNUMÉRÉES CI-DESSOUS SONT DONC APPROXIMATIVES ET NON EXHAUSTIVES. L'ENTREPRENEUR DOIT S'ASSURER DE VÉRIFIER ET D'IDENTIFIER SUR LE SITE LES COMPOSITIONS EXACTES DES CLOISONS À DÉMOLIR, MODIFIER ET OU CONSERVER.

-TOUTES LES DIMENSIONS EXISTANTES INDIQUÉES SUR LES PLANS SONT BASÉES SUR LES PLANS PRÉPARÉS SUITE AU RELEVÉ DES CONDITIONS EXISTANTES. TOUTEFOIS CES DIMENSIONS NE PEUVENT ÊTRE CONSIDÉRÉES COMME PRÉCISES ET OU FINALES NI REPRÉSENTANT EXACTEMENT UN PROFIL FIDÈLE AU BÂTIMENT EXISTANT. PAR CONSÉQUENT, AVANT TOUTE FABRICATION L'ENTREPRENEUR DEVA S'ASSURER DE LA CONCORDANCE DES NOUVELLES DIMENSIONS PAR RAPPORT AUX DIMENSIONS EXISTANTES RÉELLES.

-TOUT MATÉRIEL EXISTANT RÉCUPÉRÉ POUR LA NOUVELLE CONSTRUCTION DEVA ÊTRE INSPECTÉ ET APPROUVÉ PAR LE PROPRIÉTAIRE AVANT DE PROCÉDER À SON INSTALLATION. LES MATÉRIAUX DEVONT ÊTRE INTACTS, LIBRES DE TOUT DÉBRIS, MOISSISSURES OU TOUT AUTRE ÉLÉMENT POUVAANT EN REDUIRE L'EFFICACITÉ.

DATE	ÉMIS POUR:	PAR
18.01.16	ÉMIS POUR SOUMISSION	FE
30.04.15	RÉVISION FENESTRATION	FE
01.04.15	ÉMIS POUR SOUMISSION	FE
05.01.15	RÉVISION GÉNÉRALE	FE
	DATE	ÉMIS POUR:
		PAR



CLIENT: **Val des Lacs**

PROJET: **Rénovation & agrandissement du Centre Communautaire**

NOM DU DESSIN: **Plan du sous-sol construction**

PHASE: **COORDINATION**

DATE: **5 JANVIER 2015**

ECHELLE: 1/4" = 1'-0" No. PROJET: EA 0812-12

DESSINÉ PAR: Cyn FEUILLE No. A7

CONÇU PAR: F.E. VÉRIFIÉ PAR: F.E.