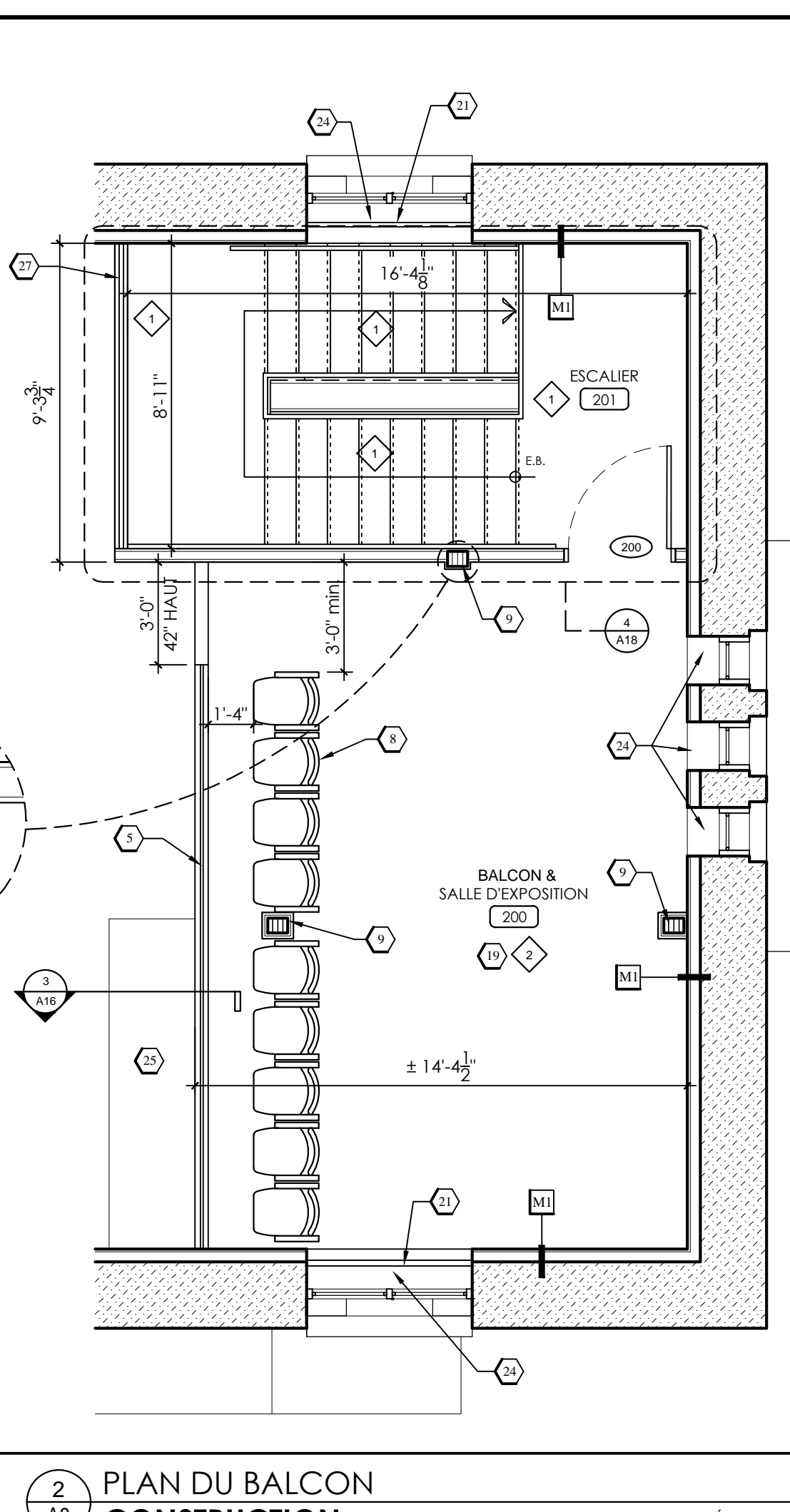
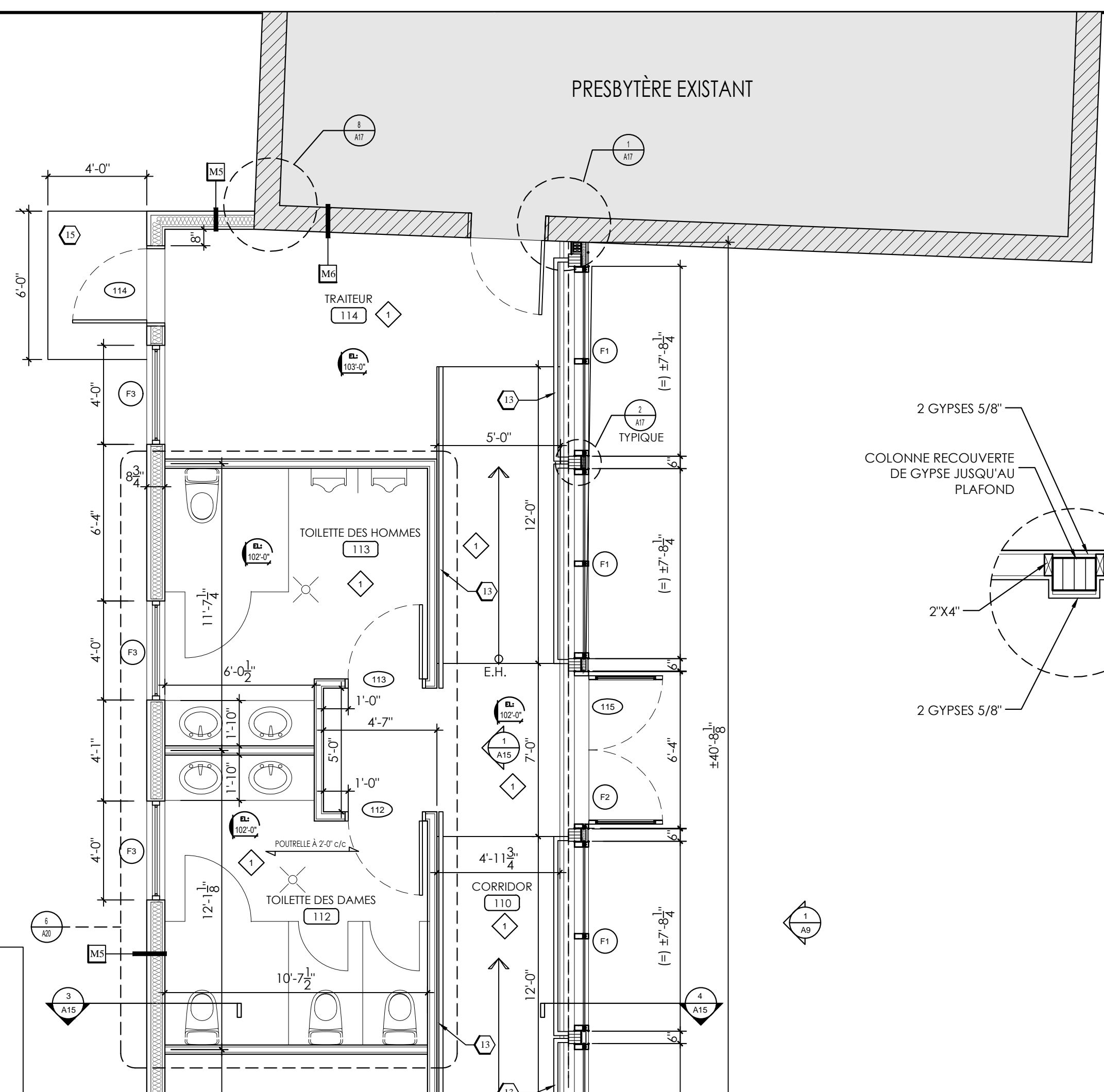


**NOTES DE CONSTRUCTION - REZ-DE-CHAUSSÉE**

- 1 CONSOLE AMOVIBLE, VOIR ING.
- 2 RAGRÉER LE PLANCHER SUITE À L'ENLÈVEMENT DU MUR
- 3 PLANCHER DE LA SCÈNE; RAGRÉER LES SURFACES DU BOIS FRANÇ EXISTANT, SABLER ET VERNIR
- 4 RAIL D'ÉCLAIRAGE (VOIR ING.)
- 5 NOUVEAU MURET ET GARDE-CORPS - VOIR DÉTAIL 4/A17
- 6 NOUVELLE PORTE DE 36" DANS OUVERTURE EXISTANTE MODIFIÉE FOURRIR ET INSTALLER UN SYSTÈME D'OUVERTURE DE PORTE AUTOMATIQUE AVEC BOUTON POUSSOIR DES DEUX CÔTÉS, POUR ACCÈS AUX HANDICAPÉS, VOIR TABLEAU ET DEVIS.
- 7 PORTE, CADRE ET SEUIL EN BOIS EXISTANTS À PEINTURER
- 8 NOUVEAUX SIÈGES FIXES (HORS CONTRAT)
- 9 COUVRIR COLONNE EXISTANTE DE 2 GYPSES 5/8" F.C.
- 10 NOUVEAU CADRE, VOIR DÉTAIL 6/A17
- 11 ALIGNER LE MUR SUR LA FACE DE LA COLONNE EXISTANTE
- 12 NOUVELLE RAMPE D'ACCÈS (PENTE 1:12)
- 13 NOUVELLE MAIN-COURANTE, VOIR DÉTAIL 2/A18
- 14 NOUVEAU RIDEAU DE SCÈNE (HORS CONTRAT)
- 15 DALLE DE BÉTON 4'-0" X 6'-0"
- 16 PLANCHER: RAGRÉER LES SURFACES ET RECOUVRIR D'UN CONTREPLAQUEU 1/2" VISSÉ & COLLÉ + FINI (VOIR PLAN)
- 17 NOUVEAU COMPTEUR DE BAR - VOIR DÉTAIL 4/A19
- 18 MUR SOUS LE LIMON DE L'ESCALIER
- 19 MURS EXTÉRIEURS: NOUVEAUX COLOMBAGES MÉTALLIQUES, ISOLANT, GYPSE ET LAMBRIS (OU APPLICABLE) - VOIR COUPE DE MUR
- 20 FIN DU PAREMENT EN LAMBRIS (PIÈCE 105 SEULEMENT)
- 21 NOUVELLE SECTION DE GARDE-CORPS (TEL QUE L'ESCALIER) DEVANT LA FENÊTRE.
- 22 SEUIL EXISTANT À PEINTURER
- 23 NOUVELLE TRAPPE D'ACCÈS AU PLAFOND 30" x 24", EMBLEMEMENT EXACT À ÊTRE DÉTERMINÉ SUR PLACE.
- 24 NOUVEAU CONTOUR DE FENÊTRE - VOIR DÉTAIL 5/A17.
- 25 PRÉVOIR PLAFOND (GYPSE 1/2" PEINTURÉ SUR MONTANTS DE BOIS) POUR ZONE DU RANGEMENT QUI N'EST PAS SOUS LE JUBÉ - VOIR DÉTAIL 3/A16
- 26 SECTION DE PLANCHER À CONSTRUIRE (VOIR ING.)
- 27 GARDE-CORPS ET MURET, 42" DE HAUT TOTAL, VOIR DÉTAIL 4/A17.
- 28 NOUVEAU NEZ DE MARCHÉ CONTINU EN BOIS SUR LES MARCHES EXISTANTES, FINIR TEL QUE LE PLANCHER DE LA SCÈNE.
- 29 PLAFOND SOUS BALCON: REMPLIR L'ESPACE ENTRE LES SOLIVES DE LAINE INSONORISANTE + FOURRURES DE BOIS 1" x 4" + GYPSE 5/8" F.C. ET PEINTURE, VOIR DÉTAIL 3/A16.
- 30 DALLE DE BÉTON, VOIR ING.



**2 PLAN DU BALCON CONSTRUCTION**  
Ech.: 1/4" = 1'-0"

**FINIS DE PLANCHER**

- 1 TUILE CÉRAMIQUE + PLINTE DE CÉRAMIQUE
- 2 MARMOLEUM + PLINTE DE VINYLE 4"
- 3 BÉTON FINI EPOXY
- 4 BOIS EXISTANT À RAGRÉER, SABLER & VERNIR + PLINTE DE VINYLE 4"

**FINIS DE MURS**

- 1 GYPSE + PEINTURE
- 2 LAMBRIS DE BOIS MDF À MOTIF 42" DE HAUT + CIMAISE MDF CONTINUE SUR LE DESSUS + PEINTURE (VOIR DEVIS)

**COMPOSITIONS TYPIQUES:**

- MUR RÉSISTANCE AU FEU 3/4 HRES REQUISE (2" x 4" + 1" GYPSE F.C. 5/8" CHAQUE CÔTÉ)

**PLANCHER DU SOUS-SOL**

- 1 FINI DE PLANCHER (VOIR FINIS SUR PLAN)
- 2 DALLE DE BÉTON 4" D'ÉPAISSEUR (VOIR ING.)
- 3 TREILLIS MÉTALLIQUE 6 x 6/6 (VOIR ING.)
- 4 POLYÉTHYLÈNE .006"
- 5 ISOLANT RIGIDE 2" D'ÉPAISSEUR SUR UNE LARGEUR DE 4'-0" SUR TOUT LE PÉRIMÈTRE
- 6 PIERRE NETTE 3/4" x 8" D'ÉPAISSEUR
- 7 SOL NON-REMANÉ

**PLANCHER DU REZ-DE-CHAUSSÉE & BALCON**

- 1 FINI DE PLANCHER (VOIR FINIS SUR PLAN)
- 2 CONTREPLAQUEU 1/2" VISSÉ & COLLÉ
- 3 TUILE VINYLE (EXISTANT À CONSERVER)
- 4 SUPPORT DE PLANCHER (EXISTANT À CONSERVER)
- 5 SOLIVES DE BOIS (EXISTANT À CONSERVER)
- 6 LAINE DE ROCHE 3-1/2"
- 7 FOURRURES DE BOIS 1" x 4" @ 2'-0" c/c
- 8 GYPSE 5/8" F.C. PEINTURÉ

**TOITURE (BÂTIMENT EXISTANT)**

- 1 BARDEAU D'ASPHALTE EXISTANT
- 2 MEMBRANE DE PAPIER NOIR 15 LBS. EXISTANTE
- 3 PLANCHE EMBOUVETÉE EXISTANTE
- 4 CHEVREONS EXISTANTS
- 5 LAINE ISOLANTE R-40
- 6 PARE-VAPEUR POLYÉTHYLÈNE .006"
- 7 FOURRURES DE BOIS 1" x 4" @ 2'-0" c/c
- 8 GYPSE 5/8" F.C. PEINTURÉ

**TOITURE (ÉDIFICULE)**

- 1 MEMBRANE BI-COUCHE ÉLASTOMÈRE
- 2 CONTREPLAQUEU 3/4" ÉPAIS.
- 3 GYPSE 5/8" F.C. PEINTURÉ
- 4 LAINE ISOLANTE R-40
- 5 PARE-VAPEUR POLYÉTHYLÈNE .006"
- 6 FOURRURES DE BOIS 1" x 4" @ 2'-0" c/c
- 7 GYPSE 5/8" F.C. PEINTURÉ

**MUR DE FONDATION F-1 (ÉDIFICULE)**

- 1 BÉTON APPARENT (FINI JET DE SABLE)
- 2 2 X 11" D'ISOLANT RIGIDE
- 3 CONTREPLAQUEU 5/8"
- 4 GYPSE 1/2" PEINTURÉ

**MUR DE FONDATION E-2 (ÉDIFICULE)**

- 1 REVÊTEMENT HYDROFUGUE
- 2 BÉTON COLLÉ 8", VOIR STRUCTURE
- 3 2 X 11" D'ISOLANT RIGIDE
- 4 GYPSE 1/2" PEINTURÉ

**MUR EXTÉRIEUR M-1 (MUR EXTÉRIEUR À REFAIRE)**

- 1 GYPSE 1/2"
- 2 COLOMBAGE MÉTALLIQUE 2 1/2" @ 16" c/c À 1" DU MUR EXISTANT
- 3 ISOLANT GICLÉ 3" D'ÉPAISSEUR
- 4 MUR EXISTANT

**MUR EXTÉRIEUR M-2 (ISOLATION INTÉRIEURE DU MUR EXISTANT)**

- 1 GYPSE 1/2"
- 2 COLOMBAGE DE BOIS 2" x 3" @ 16" c/c À 1" DU MUR EXISTANT
- 3 ISOLANT GICLÉ 3" D'ÉPAISSEUR
- 4 MUR DE PIERRE EXISTANT

**MUR EXTÉRIEUR M-3 (REMPLISSAGE FINI MAÇONNERIE)**

- 1 MAÇONNERIE 4" D'ÉPAIS
- 2 ESPACE D'AIR 1"
- 3 ISOLANT ET PARE-AIR R-4
- 4 OSSATURE EN BOIS 2" x 6" @ 16" c/c
- 5 LAINE ISOLANTE R-20
- 6 PARE-VAPEUR POLYÉTHYLÈNE .006"
- 7 FOURRURES 1" x 4" @ 2'-0" c/c
- 8 GYPSE 5/8" F.C. PEINTURÉ

**MUR EXTÉRIEUR M-4 (REMPLISSAGE FINI GYPSE)**

- 1 GYPSE 5/8" F.C.
- 2 OSSATURE EN BOIS 2" x 4" @ 16" c/c
- 3 ISOLANT GICLÉ 3"
- 4 PANNEAU AGGLOMÉRÉ 7/16"
- 5 LAINE ISOLANTE (PLENE ÉPAISSEUR)
- 6 2 X OSSATURE EN BOIS 2" x 6" @ 16" c/c
- 7 PARE-VAPEUR POLYÉTHYLÈNE .006"
- 8 FOURRURES 1" x 4" @ 2'-0" c/c
- 9 GYPSE 5/8" F.C. PEINTURÉ

**MUR EXTÉRIEUR M-5 (ÉDIFICULE)**

- 1 DÉCLIN DE BOIS
- 2 FOURRURES 1" x 3" @ 16" c/c
- 3 PANNEAU SOLANT ET PARE-AIR R-4
- 4 OSSATURE EN BOIS 2" x 6" (VOIR ING. POUR ESPACEMENT)
- 5 LAINE ISOLANTE R-20
- 6 PARE-VAPEUR POLYÉTHYLÈNE .006"
- 7 FOURRURES 1" x 4" @ 2'-0" c/c
- 8 GYPSE 5/8" F.C. PEINTURÉ

**MUR EXTÉRIEUR M-6 (PRESBYTÈRE)**

- 1 GYPSE 5/8" F.C. PEINTURÉ
- 2 FOURRURES 1" x 3" @ 2'-0" c/c
- 3 MUR EXISTANT À CONSERVER

**MUR EXTÉRIEUR M-7 (SOUS-SOL / ISOLATION EXTÉRIEURE)**

- 1 MEMBRANE (2 COUCHES)
- 2 MUR DE MAÇONNERIE EXISTANT À CONSERVER
- 3 VOIR ING. POUR NOUVEAU DRAIN FRANÇAIS

**MUR EXTÉRIEUR M-8 (REMPLISSAGE D'OUVERTURE)**

- 1 MAÇONNERIE 4" D'ÉPAIS
- 2 ESPACE D'AIR 1"
- 3 ISOLANT ET PARE-AIR R-4
- 4 OSSATURE EN BOIS 2" x 6" @ 16" c/c
- 5 LAINE ISOLANTE R-20
- 6 PARE-VAPEUR POLYÉTHYLÈNE .006"
- 7 MONTANTS 2" x 3" @ 2'-0" c/c
- 8 GYPSE 1/2" PEINTURÉ

**MUR M-9 (ÉDIFICULE / EXISTANT)**

- 1 GYPSE 5/8" PEINTURÉ
- 2 MONTANTS DE BOIS 2" x 4" @ 16" c/c
- 3 ESPACE D'AIR 1"
- 4 PIERRE EXISTANTE À CONSERVER

**NOTES GÉNÉRALES:**

- RÉFÉRER AUX PLANS D'ING. POUR LES CONDUITS ET ÉQUIPEMENTS EN VENTILATION & ÉLECTRICITÉ.
- RAGRÉER ET RÉPARER TOUTES LES SURFACES ENDOMMAGÉES PAR LES TRAVAUX DE DÉMOLITION TEL QUE LES SURFACES ADJACENTES EXISTANTES.
- TOUTES LES CLOISONS INTÉRIEURES AU REZ-DE-CHAUSSÉE SONT NOUVELLES ET SERONT EN MONTANTS DE BOIS 2" x 4" + 3/8" LAINE ET GYPSE 1/2" DE CHAQUE CÔTÉ + PEINTURE, SAUF INDICATION CONTRAIRE.

ARCHITECTE:  
  
 Tél.: (450) 434-2660  
 Fax.: (450) 979-9470  
 38 Desjardins Est  
 Sainte-Thérèse, Qué.  
 J7E 1C1

CONSULTANT:

**NOTES GÉNÉRALES:**

L'ENTREPRENEUR DEVRA, AVANT DE COMMENCER SON TRAVAIL, POSSEDER LES PLANS ÉMIS POUR CONSTRUCTION, PRENDRE ET VÉRIFIER SUR PLACE TOUTES LES DIMENSIONS ET AVISER L'ARCHITECTE DE TOUTES ERREURS OU OMISSIONS. AUCUN SUPPLÉMENT OU CRÉDIT NE SERA ACCÉPTÉ PAR LE SIGNATAIRES DU CONTRAT.

AUCUNE DIMENSION NE DOIT ÊTRE MESURÉE À L'ÉCHELLE SUR LES PLANS.

AUCUNE FOUILLE DESTRUCTIVE N'AYANT ÉTÉ EFFECTUÉE POUR IDENTIFIER LES DIFFÉRENTS MATÉRIAUX DES CLOISONS, RETOMBÉES DE PLAFOND ET/OU AUTRES ÉLÉMENTS EXISTANTS, LES DIFFÉRENTS HAUTEURS, LES DESCRIPTIONS ÉNUMÉRÉES CI-DESSOUS SONT DONC APPROXIMATIVES ET NON EXHAUSTIVES. L'ENTREPRENEUR DOIT S'ASSURER DE VÉRIFIER ET D'IDENTIFIER SUR LE SITE LES COMPOSITIONS EXACTES DES CLOISONS À DÉMOLIR, MODIFIER ET/OU CONSERVER.

TOUTES LES DIMENSIONS EXISTANTES INDIQUÉES SUR LES PLANS SONT BASÉES SUR LES PLANS PRÉPARÉS SUITE AU RELEVÉ DES CONDITIONS EXISTANTES. TOUTEFOIS CES DIMENSIONS NE PEUVENT ÊTRE CONSIDÉRÉES COMME PRÉCISES ET/OU FINALES NI REPRÉSENTANT EXACTEMENT UN PROFIL FIDÈLE AU BÂTIMENT EXISTANT. PAR CONSÉQUENT, AVANT TOUTE FABRICATION L'ENTREPRENEUR DEVRA S'ASSURER DE LA CONCORDANCE DES NOUVELLES DIMENSIONS PAR RAPPORT AUX DIMENSIONS EXISTANTES RÉELLES.

TOUT MATÉRIEL EXISTANT INSPECTÉ POUR LA NOUVELLE CONSTRUCTION DEVRA ÊTRE RECUPÉRÉ ET APPROUVÉ PAR LE PROPRIÉTAIRE AVANT DE PROCÉDER À SON INSTALLATION. LES MATÉRIAUX DEVONT ÊTRE INTACTS, LIBRES DE TOUT DÉBRIS, MOISSISSURÉS OU TOUT AUTRE ÉLÉMENT POUVAANT EN REDUIRE L'EFFICACITÉ.

DATE	ÉMIS POUR:	PAR
18.01.16	ÉMIS POUR SOUMISSION	FE
30.04.15	RÉVISION FENESTRATION	FE
01.04.15	ÉMIS POUR SOUMISSION	FE
05.01.15	RÉVISION GÉNÉRALE	FE
	DATE	ÉMIS POUR:
		PAR



CLIENT:  
**Val des Lacs**

PROJET:  
**Rénovation & agrandissement du Centre Communautaire**

NOM DU DESSIN:  
**Plan du rez-de-chaussée construction**

PHASE:  
**COORDINATION**

DATE:  
**5 JANVIER 2015**

ECHELLE:  
 1/4" = 1'-0"

DESIGNÉ PAR:  
 Cyn

CONÇU PAR:  
 F.E.

No. PROJET:  
 EA 0812-12

FEUILLE No.:

**A8**

**1 PLAN DU REZ-DE-CHAUSSÉE CONSTRUCTION**  
Ech.: 1/4" = 1'-0"

Ech.: 1/4" = 1'-0"