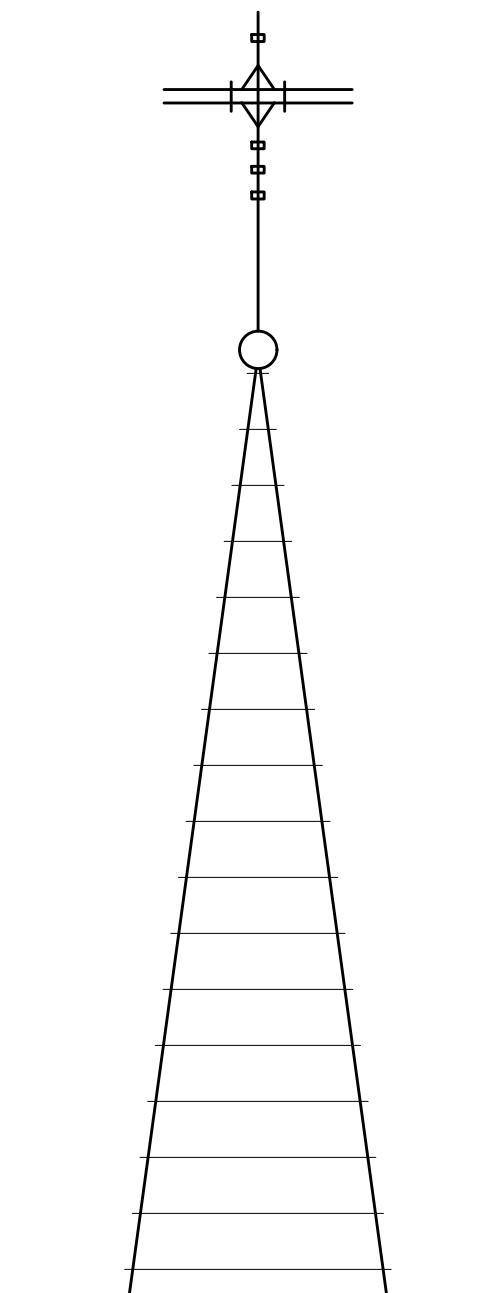


2 DÉTAIL DE BAC À FLEURS
 A9 PARVIS

Ech.: 1-1/2" = 1'-0"



NOTES GÉNÉRALES:

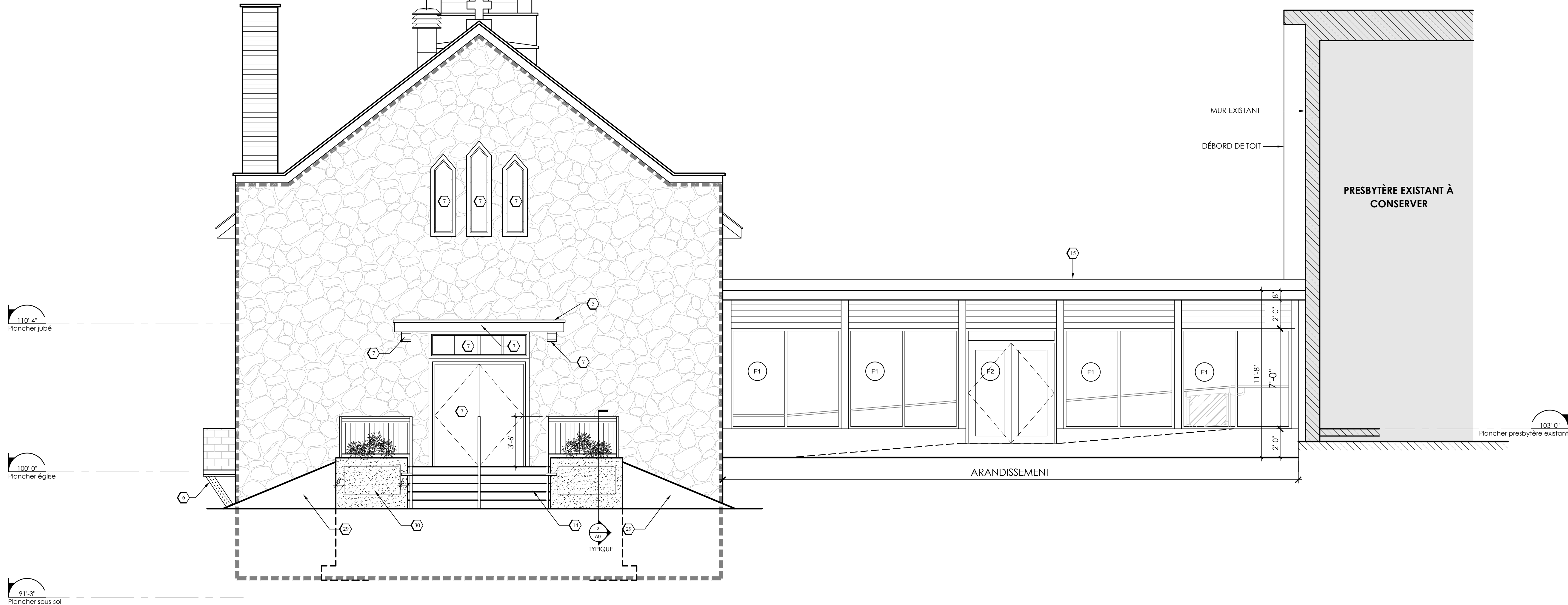
- VOIR DEVIS POUR TRAVAUX DE MAÇONNERIE.
- RÉPARER TOUS LES SCELLANTS AUTOUR DES PORTES, CADRES, FENÊTRES ET MOULURES DE TOITURES SUR L'ENSEMBLE DU BÂTIMENT.

NOTES DE CONSTRUCTION - ÉLÉVATIONS

- 1 NOUVEAU FINI DE DÉCLIN DE BOIS 3/4"
- 2 NOUVELLE PLANCHE DE FINITION EN BOIS 2" x 6" FINITION AU CHOIX DU PROPRIÉTAIRE
- 3 NOUVEAU SOLIN MÉTALLIQUE & REJET D'EAU ENTRE LE NOUVEAU PAREMENT ET LA MAÇONNERIE EXISTANTE.
- 4 NOUVELLES ALLÈGES EN PIERRE (TYPIQUE AUX 9 FENÊTRES DE L'ÉGLISE), VOIR COUPE DE MUR 1/A16
- 5 NOUVEAUX SOLINS MÉTALLIQUES EN ACIER GALVANISÉ AU POURTOUR DES TOITURES ET MARQUES.
- 6 CORBEAU DE BOIS SUR SUPPORT EXISTANT POUR MARQUISE EXISTANTE, VOIR DÉTAIL 2/A11.
- 7 PEINTURER LES SURFACES EN BOIS.
- 8 NOUVEAU BARDEAU DE TOITURE (VOIR DEVIS)
- 9 NOUVELLE PORTE ET CADRE, VOIR TABLEAU
- 10 OUVERTURE À REMPLIR, VOIR DÉTAIL 3/A17
- 11 NOUVELLE CORNICHE, VOIR DÉTAIL SUR COUPE DE MUR TYPIQUE 1/A16
- 12 INSTALLER DES NOUVELLES PIERRES (VOIR DÉTAIL) AUTOUR DES FENÊTRES LATÉRALES (TYPIQUE AUX 9 FENÊTRES DU BÂTIMENT), VOIR DÉTAIL 5/A17
- 13 INSTALLER DES NOUVELLES PIERRES DANS LES MEURTRIÈRES (TYPIQUE x 2), INCLUANT ALLÈGE DE PIERRE ET REJET D'EAU.
- 14 NOUVEAU PARVIS ET MAIN COURANTE, VOIR DÉTAIL 2/A9, VOIR ING. POUR FONDATIONS
- 15 NOUVEL ÉDICULE - VOIR DÉTAILS
- 16 LITEAU DE BOIS EXISTANT À RECOUVRIR DE MÉTAL PRÉPEINT, DIMENSIONS APPROXIMATIVES: 2" x 4" x 48"
- 17 NOUVELLE FENÊTRE (OUVERTURE BRUTE: 34" x 43") EN ALUMINIUM À PANNEAUX COULISSANTS.
- 18 MARQUISE: NOUVEAU BARDEAU ET SOLIN MÉTALLIQUE INSTALLÉ DANS UN TRAIT DE SCIE DANS LA PIERRE EXISTANTE ET SCELLÉ.
- 19 TRAVAUX D'AMÉNAGEMENT ET NIVELLEMENT DE TERRAIN: PAR D'AUTRES
- 20 BÉTON AU JET DE SABLE
- 21 DALLE DE BÉTON SUR SOL
- 22 PAREMENT EN DÉCLIN DE BOIS 3/4"
- 23 PLANCHE DE CONTOUR 6"
- 24 SOLIN MÉTALLIQUE DISSIMULÉ
- 25 CALFEUTRAGE CONTINU (TYPIQUE)
- 26 FASCIA EN 2" x 6" ET REVÊTEMENT D'ALUMINIUM (TYPIQUE)
- 27 NOUVEAU VENTILATEUR MAXIMUM
- 28 DOS D'ÂNE
- 29 TALUS
- 30 RELIEF CREUX DE 1" DANS BÉTON, VOIR DÉTAIL 2/A9
- 31 SECTION DE DÉBORD DE TOIT À COUPER
- 32 LITEAU D'ACIER, VOIR STRUCTURE
- 33 OUVERTURE DANS MUR EXTÉRIEUR À REMPLIR - VOIR COUPE DE MUR
- 34 GYPSE, VOIR COUPE DE MUR 2/A16
- 35 SOLIN MÉTALLIQUE
- 36 TRAIT DE SCIE ET CALFEUTRAGE

TRAVAUX DE RÉFECTION DE MAÇONNERIE:

INDIQUE LA ZONE DES TRAVAUX DE MAÇONNERIE / VOIR DEVIS.



110'-4"
 Plancher jubé

100'-0"
 Plancher église

91'-3"
 Plancher sous-sol

MUR EXISTANT
 DÉBORD DE TOIT

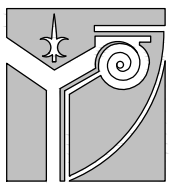
PRESBYTÈRE EXISTANT À CONSERVER

103'-0"
 Plancher presbytère existant

1 ÉLÉVATION AVANT
 A9 CONSTRUCTION

Ech.: 1/4" = 1'-0"

ARCHITECTE:



EMERY

architecte Inc.

Tél.: (450) 434-2660
 Fax.: (450) 979-9470
 38 Desjardins Est
 Sainte-Thérèse, Qué.
 J7E 1C1

CONSULTANT:

NOTES GÉNÉRALES:

L'ENTREPRENEUR DEVRA, AVANT DE COMMENCER SON TRAVAIL, POSSÉDER DES PLANS ÉMIS POUR CONSTRUCTION, PRENDRE ET VÉRIFIER SUR PLACE TOUTES LES DIMENSIONS ET AVISER L'ARCHITECTE DE TOUTES ERREURS OU OMISSIONS. AUCUN SUPPLÉMENT OU CRÉDIT NE SERA ACCEPTÉ PAR L'ARCHITECTE, À MOINS QU'IL AIT ÉTÉ APPROUVÉ PAR LE OU LES SIGNATAIRES DU CONTRAT.

AUCUNE DIMENSION NE DOIT ÊTRE MESURÉE À L'ÉCHELLE SUR LES PLANS.

AUCUNE FOUILLE DESTRUCTIVE N'AYANT ÉTÉ EFFECTUÉE POUR IDENTIFIER LES DIFFÉRENTS MATÉRIAUX DES CLOISONS, RETOMBÉES DE PLAFOND ET OU AUTRES ÉLÉMENTS EXISTANTS, LES DIFFÉRENTS HAUTEURS, LES DESCRIPTIONS ÉNUMÉRÉES CI-DESSOUS SONT DONC APPROXIMATIVES ET NON EXHAUSTIVES. L'ENTREPRENEUR DOIT S'ASSURER DE VÉRIFIER ET D'IDENTIFIER SUR LE SITE LES COMPOSITIONS EXACTES DES CLOISONS À DÉMOLIR, MODIFIER ET OU CONSERVER.

TOUTES LES DIMENSIONS EXISTANTES INDIQUÉES SUR LES PLANS SONT BASÉES SUR LES PLANS PRÉPARÉS SUIVE AU RELEVÉ DES CONDITIONS EXISTANTES. TOUTEFOIS CES DIMENSIONS NE PEUVENT ÊTRE CONSIDÉRÉES COMME PRÉCISES ET OU FINALES NI REPRÉSENTANT EXACTEMENT UN PROFIL FIDÈLE AU BÂTIMENT EXISTANT. PAR CONSÉQUENT, AVANT TOUTE FABRICATION L'ENTREPRENEUR DEVRA S'ASSURER DE LA CONCORDANCE DES NOUVELLES DIMENSIONS PAR RAPPORT AUX DIMENSIONS EXISTANTES RÉELLES.

TOUT MATÉRIEL EXISTANT RÉCUPÉRÉ POUR LA NOUVELLE CONSTRUCTION DEVRA ÊTRE INSPECTÉ ET APPROUVÉ PAR LE PROPRIÉTAIRE AVANT DE PROCÉDER À SON INSTALLATION. LES MATÉRIAUX DEVONT ÊTRE INTACTS, LIBRES DE TOUT DÉBRIS, MOISSISSURES OU TOUT AUTRE ÉLÉMENT POUVANT EN REDUIRE L'EFFICACITÉ.

18.01.16	ÉMIS POUR SOUMISSION	FE
30.04.15	RÉVISION FENESTRATION	FE
01.04.15	ÉMIS POUR SOUMISSION	FE
05.01.15	RÉVISION GÉNÉRALE	FE
DATE	ÉMIS POUR:	PAR

SCEAU:



CLIENT:

Val des Lacs

PROJET:

Rénovation & agrandissement du Centre Communautaire

NOM DU DESSIN:

Élévation avant construction

PHASE:

COORDINATION

DATE:

5 JANVIER 2015

ECHELLE:

1/4" = 1'-0"

No. PROJET:

EA 0812-12

DESSINÉ PAR:

Cyn

FEUILLE No.:

CONÇU PAR:

F.E.

VÉRIFIÉ PAR:

F.E.

A9